

# CENTRES CÍVICS

# CARTA DE SERVEIS



Ajuntament  
de Santa Coloma  
de Gramenet

2018/2019



AMB: Agència de  
Transparència



PEFC



## Centres Cívics i Casals

La Xarxa d'equipaments cívics municipals ofereix espais per afavorir la convivència, la participació ciutadana, fomentar la vida comunitària, els valors i la interculturalitat.

La Xarxa està formada per:

- **Centres cívics**

Destinats a persones i entitats, perquè hi realitzin activitats socials, culturals, esportives i de lleure, i per promoure l'associacionisme i la participació ciutadana.

- **Casals municipals**

Seus d'un grup d'entitats del barri on es situa.

El seu objectiu és dinamitzar el barri, potenciar la relació entre les entitats i aprofitar la sinergia que es crea.

- **Espais associatius**

Espai públic o privat que l'Ajuntament cedeix a entitats sense ànim de lucre, de caràcter associatiu.

## Contacte

? Departament de Centres Cívics i Casals

📍 Plaça de la Vila, 1

☎ Tel. 934 624 000 Extensió 3092

☎ Departament Administratiu 934 624 000 extensió 3177

🌐 <https://www.gramenet.cat/ajuntament/arees-municipals/centres-civics/>

@ [ccivicscasals@gramenet.cat](mailto:ccivicscasals@gramenet.cat)

## Horari

- Departament de Centres Cívics i Casals: De 9 a 14h.
- Aquest horari pot modificar-se durant les vacances de Nadal, Setmana Santa, i estiu (del 25 de juny al 10 de setembre).

## Missió

- Gestionar la xarxa d'equipaments cívics municipals.
- Fomentar l'associacionisme i la participació ciutadana.
- Enriquir el teixit associatiu de la ciutat, la pluralitat i la diversitat.



## Equipaments

### Centres Cívics

- **Centre Cívic Can Franquesa**  
C. Menorca s/n  
Telèfon. 933 920 290  
ccviccanfranquesa@gramenet.cat
- **Centre Cívic Can Mariner**  
C. Milà i Fontanals, 14-16  
Telèfon. 934 663 287  
cc.sta.colomag.cm@gramenet.cat
- **Centre Cívic del Fondo**  
C. Wagner, 19  
Telèfon 933 928 463  
cc.sta.colomag.f@gramenet.cat
- **Centre Cívic del Llatí**  
C. Nàpols, 45  
Telèfon 933 919 997  
ccvicllati@gramenet.cat
- **Centre Cívic dels Pins**  
C. Pirineus, 2-4  
Telèfon. 934 663 940  
ccvicpins@gramenet.cat
- **Centre Cívic del Raval**  
C. Monturiol, 20  
Telèfon 933 858 377  
cc.sta.colomag.rv@gramenet.cat
- **Centre Cívic del Riu**  
C. Lluís Companys 9  
Telèfon. 933 850 379  
cc.sta.colomag.r@gramenet.cat
- **Centre Cívic Singuerlín**  
Av. De Catalunya, 41  
Telèfon 933 917 110  
cc.sta.colomag.s@gramenet.cat

### Casals I Espais Associatius

- **Casal de la Guinardera**  
C. Milton, 28  
Telèfon: 934 683 203  
cguinardera@gramenet.cat
- **Casal de les Oliveres**  
C. Pep Ventura, 1-3  
Telèfon 933 925 647  
coliveras@gramenet.cat
- **Casal de la Riera Alta**  
C. de la Pedrera, 8  
Telèfon 933 912 223  
crieralta@gramenet.cat
- **Casal del Riu Nord**  
C. dels Safaretjos, 1-3  
Telèfon 933 863 649  
criunord@gramenet.cat
- **Casal dels Safaretjos**  
Av. De la Generalitat, 222  
Telèfon 933 856 608  
csafaretjos@gramenet.cat
- **Espai A. de Can Calvet**  
Cl. D'Aragó, 25  
Telèfon 934 255 189  
ccivicsicasals@gramenet.cat
- **Espai A. del Cementiri Vell**  
C. Dr. Ferran, 17  
Telèfon 933 911 898  
ccivicsicasals@gramenet.cat
- **Espai A. dels Pirineus**  
C. Pirineus, 118  
Telèfon 934 680 551  
ccivicsicasals@gramenet.cat
- **Espai A. Santa Rosa**  
Av. dels Banús, 82 i  
C. de Dalt dels Banus  
Telèfon 934 661 000  
ccivicsicasals@gramenet.cat

## Què ofereix?

### • Gestió d'espais

Cessió d'espais per a activitats socials, culturals, de lleure i per promoure l'associacionisme i la participació.

Destinatari/s/àries

- Les administracions públiques, organitzacions, entitats, associacions i grups no formals.

Ordre de preferència:

- Institucions públiques
- Entitats locals, sense ànim de lucre, legalitzades i inscrites en el Registre Municipal d'Entitats.
- Entitats sense ànim de lucre amb seu fora de Santa Coloma de Gramenet, legalitzades.

Com sol·licitar el servei?

- Entitats amb seu social a un centre:
  - Formulari al web municipal.
- En qualsevol altre cas:
  - Instància genèrica a l'Oficina d'Atenció a la Ciutadania

### • Informació

Informació sobre els serveis de la Xarxa d'equipaments cívics i d'altres informacions municipals d'interès general.

Destinatari/s/àries

- Ciutadans i ciutadanes a títol privat o com a representats d'entitats, associacions i grups no formals.

Com sol·licitar el servei?

- De forma presencial
- Per telèfon
- Per internet
- Per correu electrònic

Per a informació general d'equipaments cívics:

- Formulari al web municipal.
- Correu electrònic: [ccivicsicasals@gramenet.cat](mailto:ccivicsicasals@gramenet.cat)

Per informació específica d'un centre:

- Telèfon de cada centre
- Correu electrònic de cada centre

## • **Assessorament i orientació a entitats**

Donar suport i orientació sobre tràmits associatius:

- Constituir-se
- Inscripció en els registres
- Elaborar projectes i/o activitats

Informar sobre:

- Subvencions municipals
- Òrgans de participació ciutadana
- Tallers de formació
- Recursos materials

Destinatari/s/àries

- Representants d'entitats, associacions i grups no formals

Com sol·licitar el servei?

- De forma presencial
- Per telèfon
- Per internet, al web municipal.
- Per correu electrònic [ccivicsicasals@gramenet.cat](mailto:ccivicsicasals@gramenet.cat)

## • **Tallers, activitats i exposicions**

Organitzats pel Departament de Centres Cívics i Casals i/o entitats amb la seu al centre.

Si el centre disposa d'espais per a exposicions\* l'Ajuntament pot cedir-los, sempre que estiguin disponibles (consultar a cada centre) i que la mostra sigui d'interès ciutadà.

Les exposicions s'han de mostrar de manera gratuïta i no es pot produir cap tipus de venda.

\* <https://www.gramenet.cat/ajuntament/arees-municipals/centres-civics/els-equipaments/>

Destinatari/s/àries

- Ciutadans i ciutadanes, excepte aquelles activitats dirigides a grups d'edat concrets.

Com sol·licitar el servei?

- Presencialment a cada centre (en cas de formulari d'inscripció s'haurà d'omplir i lliurar al centre)
- En el cas d'activitats organitzades per entitats les inscripcions s'han de fer directament amb l'entitat en horari d'atenció al públic. Es pot consultar a cada centre o al web municipal.

## Compromisos de qualitat

- Confirmar la disponibilitat d'espais als centres per a usos ciutadans en un màxim de 7 dies.
- Atendre les demandes d'assessorament i orientació a entitats i grups no formals en les següents condicions:
  - Per correu electrònic, en un termini màxim de 48 h.
  - Obtenir una valoració mínima de 7 a l'enquesta de satisfacció.
- Realitzar com a mínim 3 tallers i activitats anuals en els Casals, i obtenir una valoració mínima de 7 a l'enquesta de satisfacció.

L'avaluació dels compromisos dels serveis públics podrà ser consultada mitjançant la web municipal al primer semestre de l'any posterior a l'any avaluable.

## Com millorar el servei?

L'Ajuntament promourà la col·laboració i la participació ciutadana en la definició, execució i millora dels serveis, mitjançant:

- Aportacions individuals i/o col·lectives als espais, òrgans i/o instruments de participació establerts al Reglament de Participació Ciutadana i Govern Obert del 2015.
- Escrits dirigits al servei.
- Opinions a través de les xarxes socials.

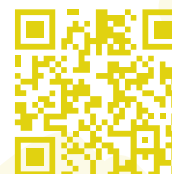
## Queixes, suggeriments i agraïments

- De forma online:
  - Bústia de Queixes i Suggeriments (<https://www.gramenet.cat/>)
- De forma presencial:
  - Oficina d'Informació i Atenció al Ciutadà  
Plaça de la Vila.  
Us recomanem demanar cita prèvia:
    - Tel. 934 624 090
    - <https://www.gramenet.cat/>

## Què són les cartes de serveis?

Les cartes de serveis són una eina dirigida a la ciutadania.

Recullen els diferents serveis públics que l'Ajuntament de Santa Coloma de Gramenet posa a disposició dels seus habitants, així com els compromisos, els drets, els deures ciutadans i l'oferta pública que ofereixen.



Aquest document és una versió reduïda.  
Trobareu les versions complertes  
i permanentment actualitzades  
al web municipal:  
<https://www.gramenet.cat/seu-electronica/cartes-de-serveis/>