

Guia de serveis de la Biblioteca



BIBLIOTECA FAGES DE CLIMENT

FIGUERES



Ajuntament de Figueres
Cultura



Generalitat de Catalunya
Departament de Cultura



Diputació de Girona
Àrea de Cultura, Educació,
Noves Tecnologies, Esports i Benestar
Biblioteques

La Biblioteca Fages de Climent és la biblioteca pública de Figueres.

Porta el nom de l'escriptor figuerenc
Carles Fages de Climent (1902-1968).

L'actual Biblioteca, inaugurada l'any 2000,
continua amb la voluntat de servei
de l'antiga Biblioteca Popular de l'any 1922.

A la Biblioteca hi trobaràs llibres de tota mena,
obres de consulta, diaris i revistes, música, pel·lícules,
documentals, accés lliure a Internet...
I també un destacat fons antic i una valuosa col·lecció local.



Servei de préstec

A la Biblioteca pots consultar documents i emportar-te'ls a casa de manera gratuïta. Només has de tenir el carnet de préstec de la Biblioteca o de qualsevol biblioteca del Sistema de Lectura Pública de Catalunya.

On puc demanar el carnet de préstec?

A la Biblioteca.



Has de presentar el teu DNI, NIE o passaport al taulell de préstec.

Els nens i nenes menors de 14 anys han de venir acompanyats del pare, mare o tutors.

El carnet de préstec és gratuït i serveix per a totes les biblioteques del Sistema de Lectura Pública de Catalunya.

Quins documents puc agafar en préstec?

- Llibres
- Revistes (excepte l'últim número)
- Música
- Pel·lícules
- Audiollibres
- Partitures
- Materials adaptats



Quants documents puc agafar en préstec?

Pots agafar tots els documents que necessitis. No hi ha límit.

Durant quant de temps?

Durant 30 dies. Pots renovar el préstec fins a 2 vegades, si no els ha demanat cap altre usuari.

Com puc reservar un document?

Si necessites un document que està en préstec, pots reservar-lo al taulell de la Biblioteca.

Quan el document hagi arribat t'enviarem un correu electrònic o et trucarem. Tens 5 dies per venir-lo a buscar.

On puc tornar els documents?

Al taulell de l'entrada o a la bústia que la Biblioteca té al carrer.

Si tornes els documents amb **retard** s'acumularan punts de penalització.

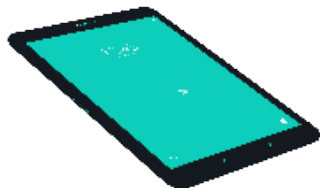
Quan arribis a 90 punts, no podràs utilitzar el servei de préstec durant 15 dies.

Què és eBiblio?

És una plataforma digital on pots demanar en préstec llibres, revistes, pel·lícules, audiollibres, música, etc.

Amb el carnet de la Biblioteca pots accedir a continguts digitals des del teu ordinador, tauleta, mòbil o lector de llibres electrònics.

Recorda donar la teva adreça electrònica i telèfon a la teva Biblioteca.



Pots donar-te d'alta a través de l'enllaç:

https://elmeuargus.biblioteques.gencat.cat/*cat

Així, podràs tenir accés a eBiblio, consultar l'estat dels teus préstecs, renovar documents, activar el teu historial de lectura, i molt més.

Puc demanar documents d'altres biblioteques?

Si el document que busques no està disponible a la nostra Biblioteca, el podem demanar a altres biblioteques. És el préstec interbibliotecari.

Què és el préstec a domicili?

Les persones grans o amb mobilitat reduïda que no poden venir a la Biblioteca, poden demanar documents i els portem a casa seva.

Com em puc informar de les noves adquisicions?

El **dia 15 de cada mes** trobaràs les novetats a la Planta 0. També pots agafar la guia de novetats en paper o consultar-la al web de la Biblioteca.

Quines activitats culturals organitza la Biblioteca?

La Biblioteca organitza diverses activitats culturals i de promoció de la lectura, com ara:

- conferències
- presentacions de llibres
- recitals
- exposicions
- hores del conte
- tallers TIC, etc.







També publiquem una guia d'activitats mensual que pots agafar o rebre per correu electrònic.

Quins altres serveis m'ofereix la Biblioteca?

- Concertar visites guiades per a centres educatius, col·lectius o entitats.
- Suggestir la compra d'un document que no tenim.
- Participar en un club de lectura.
- Llegir i consultar el fons de la Biblioteca a les sales.
- Rebre orientació i assessorament per trobar la informació que necessites.
- Consultar la col·lecció digital de documents del fons històric de la Biblioteca [Regira](#).



Com està distribuït el fons de la Biblioteca?

<p>Planta 2</p>	<p>Administració, Arqueologia, Buscar feina, Col·lecció Local, Diccionaris de llengua, Dret, Enciclopèdies, Economia, Empresa, Esports, Exili, Geografia, Guies de viatge, Hemeroteca, Heràldica, Història, Idiomes, Jocs, Unió Europea...</p>
<p>Planta 1</p>	<p>Diaris i revistes, Autoajuda, Art, Bricolatge, Ciència, Cinema, Ensenyament, Filosofia, Informàtica, Literatura, Llengua, Medicina, Música, Natura, Psicologia, Religió, Sociologia, Tecnologia, Llar, Deco, Jardí, Labors, Traça, Teatre, Pel·lícules i música (CD, DVD, partitures)</p>
<p>Planta 0</p>	<p>Assaig, Audiollibres, Biografies, Còmic, Còmic Estudis, Còmic Tècnica, Cuina, Novel·la, Novel·la Juvenil, Poesia, Vins...</p>
<p>Planta -1</p>	<p>Secció infantil Llibres d'imaginació i coneixements, còmics, revistes, pel·lícules i música, classificats per edats i colors.</p> <div style="display: flex; justify-content: space-around; align-items: flex-start;"> <div style="text-align: center;">  Llibres de 0 a 3 anys </div> <div style="text-align: center;">  Llibres de 9 a 12 anys </div> </div> <div style="display: flex; justify-content: space-around; align-items: flex-start; margin-top: 10px;"> <div style="text-align: center;">  Llibres de 3 a 6 anys </div> <div style="text-align: center;">  Còmics </div> </div> <div style="display: flex; justify-content: space-around; align-items: flex-start; margin-top: 10px;"> <div style="text-align: center;">  Llibres de 6 a 9 anys </div> <div style="text-align: center;">  Llibres de coneixements </div> </div> <p style="margin-top: 20px;">Secció famílies Informació relacionada amb el món de la infància: embaràs, educació, nutrició, psicologia, salut, adopció, jocs...</p>

Internet a la Biblioteca

Puc connectar-me a Internet o treballar amb un ordinador?

A la Biblioteca hi ha ordinadors amb accés a Internet i programes d'ofimàtica.

T'hi pots connectar amb sessions d'**1 hora** i sessions de **15 minuts**.

Com puc iniciar una sessió?

Primer t'has de donar d'alta al servei presentant el DNI, NIE o passaport al taulell de la Biblioteca.

S'activarà el teu nom d'usuari i contrasenya.

El nou d'usuari és el teu DNI amb la lletra majúscula i la contrasenya és la teva data de naixement amb el format ddmmaaaa.

Sessions d'1 hora

Tens 20 sessions al mes d'1 hora de durada als ordinadors de la planta 1 i 2.

Els ordinadors de la planta 2 es poden reservar.

Pots reservar les sessions des d'aquest enllaç <http://s2.puntxarxa.org/bibgirona2/reserves/> o directament des dels ordinadors de la Biblioteca. La reserva es manté durant 10 minuts.

Els ordinadors de planta 1 no es reserven.

Sessions de 15 minuts

Pots fer sessions ràpides de 15 minuts als ordinadors indicats.



Sessions Wi-Fi

També tens 30 sessions Wi-Fi al mes de 2 hores de durada (xarxa "biblioteca").

Des dels ordinadors es pot imprimir. Abans cal que tinguis crèdit al teu compte. El compte es carrega amb monedes en un ordinador a la planta 0.

A la planta 2 hi ha fotocopiadora d'autoservei.



Per al bon funcionament del servei d'Internet

Només hi pot haver una persona a cada ordinador.

Si hi ha molta demanda d'ordinadors, es donarà preferència a l'ús cultural i educatiu sobre l'ús lúdic.

No està permès entrar a pàgines de contingut pornogràfic, violent o que vulnerin els drets humans.

El personal de la Biblioteca pot tancar una sessió o demanar la identificació.

Recorda:

Per a qualsevol dubte, pots adreçar-te al personal de la Biblioteca.

Més informació a les xarxes socials



@BiblioFigueres



Biblioteca de Figueres



Hi trobaràs ressenyes de les novetats



Horari

De dilluns a divendres,
de 9.30 a 13.30 h i de 15.30 a 20 h

Dissabtes, de 10 a 13.30 h
(els dissabtes del 15 de juny
al 15 setembre estarà tancat)

Biblioteca Fages de Climent

Plaça del Sol, 11

17600 Figueres

Tel. 972 677 084

info@bibliotecadefigueres.cat

www.bibliotecadefigueres.cat

ARGUS



REIRA
Reporteri Documental



eBiblio



BIBLIOTECA FAGES DE CLIMENT

FIGUERES

Plaça del Sol, 11
17600 Figueres
Tel. 972 677 084
info@bibliotecadefigueres.cat
www.bibliotecadefigueres.cat



Aquest document segueix les pautes internacionals de Lectura Fàcil per facilitar-ne la comprensió. El logo LF identifica aquests materials, i l'atorga l'Associació Lectura Fàcil (www.lecturafacil.net)