

Fase 2

Què puc fer?

0

1

2

3

4



AJUNTAMENT DE
SANT BOI DE LLOBREGAT



Associació Lectura Fàcil

8 de juny de 2020

Introducció

Fa molts dies que gairebé no podem sortir de casa a causa del coronavirus.

Però, a poc a poc, podrem sortir i fer més coses.

Per tornar a fer tot el que fèiem abans del coronavirus s'han programat 4 fases: a cada fase es podran fer més coses.

D'això se'n diu desconfinament progressiu:

tornar a la normalitat a poc a poc.

Es fa així per evitar que hi tornin a haver molts casos de coronavirus.

Per programar el desconfinament a Catalunya s'han tingut en compte les regions sanitàries.

Aquestes regions no corresponen a les 4 províncies catalanes (Barcelona, Tarragona, Girona i Lleida).

Sant Boi de Llobregat pertany a la regió sanitària Barcelona.

RECORDA

Sempre has de:

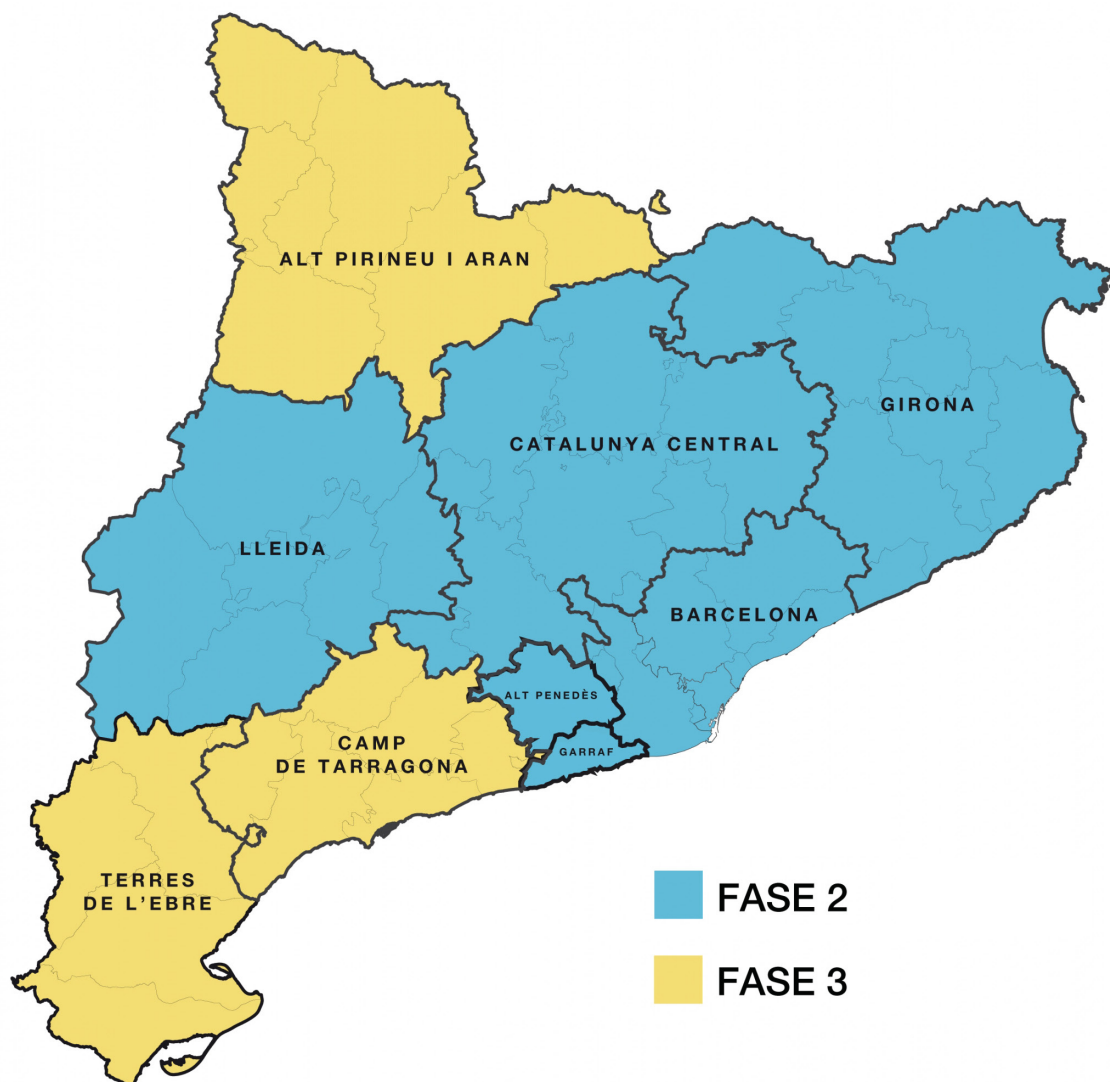
- Mantenir una distància de 2 metres amb les altres persones
- Rentar-te sovint les mans
- Portar mascareta:
 - Al transport públic
 - Als llocs tancats
 - Als llocs a l'aire lliure, on no pots mantenir la distància de 2 metres

No cal que portis mascareta:

- Si tens menys de 6 anys
- Si ets una persona amb discapacitat i trastorn de conducta
- Si tens problemes respiratoris
- Quan estàs fent esport

A quins municipis puc anar?

Durant la fase 2 et pots moure per la regió sanitària Barcelona.



El mapa de Catalunya, per regions sanitàries. Foto: Salut

Com puc desplaçar-me?

- Caminant: en grups de màxim 15 persones
- En cotxe o moto: hi pots viatjar amb les persones amb qui vius
- En transport públic: cal portar mascareta
- Bicicleta, patinet...

Les persones que no viuen juntes poden compartir:

- Moto, si porten casc amb visera o mascareta
- Vehicles de fins a 9 places, si porten mascareta, i només 2 persones per cada filera de seients

A quina hora puc sortir i amb qui?

Durant la fase 2 no hi ha franges horàries per passejar, fer esport o sortir amb infants.

Però cal respectar l'horari dels majors de 70 anys: de 10 a 12 h i de 19 a 20 h només pot sortir la gent gran.

Recorda que per passejar per Sant Boi de Llobregat cal respectar la distància social, portar mascareta i utilitzar la vorera de la dreta.



Què puc fer?

Reunir-te amb amics i familiars

Pots reunir-te amb els amics i la família que viuen a la regió sanitària Àrea Metropolitana Sud. Però no podeu ser més de 10 persones.

Cal mantenir les mesures de protecció: rentar-se les mans, portar mascareta i mantenir la distància quan sigui possible. Millor no fer-se abraçades, petons o tocar-se.

X No pots reunir-te amb:

- Persones malaltes de COVID-19
- Persones amb símptomes de COVID -19
- Persones que viuen o han estat en contacte amb una persona malalta de COVID -19
- Persones amb d'altres malalties

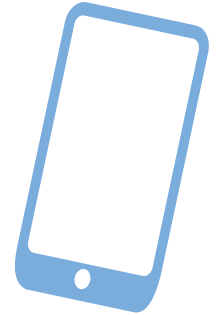


On podem quedar?

- **A casa teva, dels amics o familiars:** cal mantenir la distància de seguretat. Si no es pot, cal incrementar les altres mesures, com, per exemple, rentar-se molt les mans.
- **A l'aire lliure:** al parc, al camp, al bosc, a la platja, al mar...

✓ **Podeu:**

- Fer activitats esportives
- Navegar, sense sortir de les aigües del municipi
- Participar en activitats turístiques a la natura, també al mar (llogar una barca o una moto d'aigua, etc.) en grups de fins a 20 persones. Cal cita prèvia
- Anar a banyar-te la platja, en grups de fins a 15 persones. Cal respectar la distància de seguretat
- Anar a la piscina. Cal cita prèvia
- Anar a un parc natural. Hi ha restriccions



✗ **No podeu:**

- Utilitzar els elements del parc (gronxadors, tobogans, etc.)

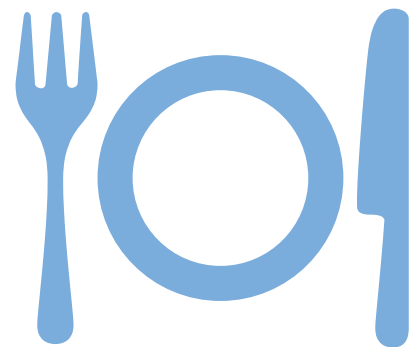
- **A les terrasses de bars i restaurants:** hi haurà menys taules. És millor si pagues amb targeta o d'altres opcions, sense diners en efectiu.

✓ **Podeu:**

- Seure a la terrassa
- Entrar al bar o restaurant

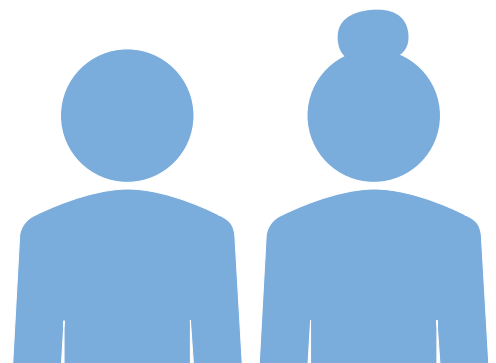
⊙ **No hi haurà:**

- Carta
- Setrilleres
- Portatovallons



- **A les residències** o habitatges tutelats de persones amb discapacitat o gent gran.

- ✗ **No podeu:** visitar la gent gran si a la residència hi ha malalts de COVID-19 i no estan ben separats.



Anar a comprar

Poden obrir tots els comerços, també els centres comercials i els mercats ambulants a l'aire lliure.

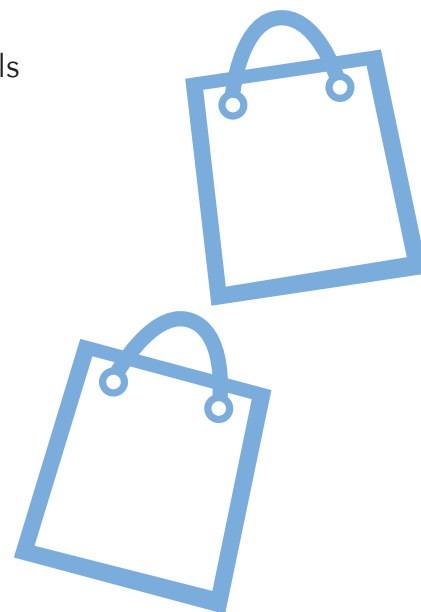
Però hi pot entrar menys gent a la vegada.

✓ Pots:

- Anar sense demanar cita prèvia
- Emprovar-te la roba

✗ No pots:

- Tocar els objectes
- Utilitzar les zones comunes dels centres comercials



Anar a la biblioteca

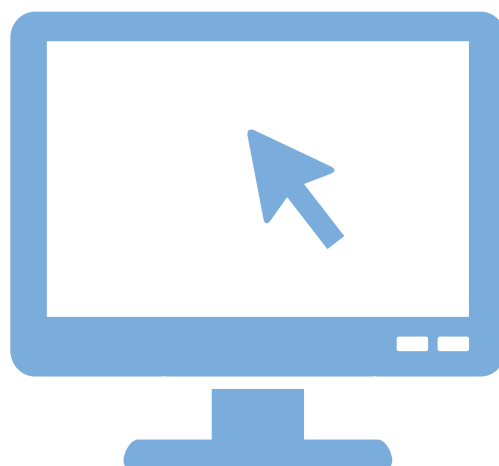
Hi pot entrar menys gent a la vegada.

✓ Pots:

- Retornar o demanar llibres en préstec.
Cal demanar cita prèvia i sol·licitar els llibres que vols abans d'anar (per telèfon o correu electrònic)
- Quedar-te a consultar llibres
- Utilitzar els ordinadors
- Demanar llibres d'altres biblioteques

✗ No pots:

- Remenar i agafar els llibres de sala: demana els llibres abans. El personal de la biblioteca te'l donarà.
- Quedar-te a estudiar
- Utilitzar la sala infantil



Anar a espectacles culturals

Per a tots els espectacles culturals cal comprar entrades numerades abans d'anar-hi.

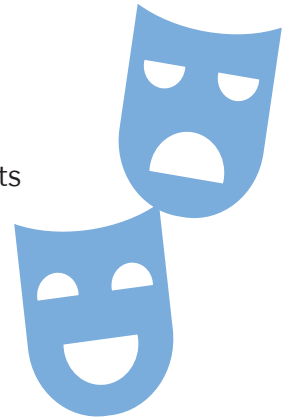
Als cinemes, teatres i auditoris hi haurà menys gent a la vegada i tots estaran asseguts.

A altres espais hi podran anar un màxim 50 persones en espais tancats i 400 persones en espais oberts.

Les entrades i sortides es faran per torns.

○ No hi haurà:

- Pausa (intermedi)
- Programa de mà o documents en paper
- Serveis com botiga, cafeteria o guarda-roba



Visitar museus i monuments

Cal comprar entrada o reservar la visita abans d'anar-hi.

○ No hi haurà:

- Audioguies
- Fulletons
- Consigna



Fer esport: gimnàs, centre o club esportiu

Cal reservar hora per anar al gimnàs o al centre esportiu, perquè hi haurà menys gent fent esport a la vegada.

Cal mantenir la distància de 2 metres i evitar tocar-se.

✓ Pots:

- Entrenar amb 1 company, a l'aire lliure
- Entrenar sol
- Anar a la piscina

✗ No pots:

- Compartir material
- Fer esport de contacte
- Utilitzar els vestuaris o les dutxes



Anar a llocs de culte, tanatori i enterraments

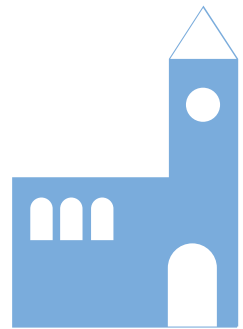
Pots anar a l'església, mesquita o altres llocs de culte, però hi haurà menys gent a la vegada.

Pots anar al tanatori, però a la sala de vetlla hi podran estar 15 persones com a màxim si és a l'interior, i 25 si és a l'exterior.

Pots anar a un enterrament o a una incineració, però com a màxim hi poden assistir 25 persones.

Pots celebrar un casament, però amb restriccions:

- 50 convidats en espais tancats
- 100 convidats en espais a l'aire lliure



Allotjaments turístics (hotels, hostals...) i segones residències

Cal reservar l'estada als allotjaments turístics abans d'anar-hi.

✓ Pots:

- Allotjar-te en un hotel de la regió sanitària Barcelona
- Utilitzar el restaurant i la cafeteria de l'hotel
- Utilitzar les zones comunes, amb restriccions
- Anar a la teva segona residència, si es troba a la regió sanitària Barcelona



Escoles i centres formatius

Les escoles i instituts poden obrir, però amb menys alumnes a la vegada. Només hi poden anar els alumnes que:

- Finalitzen una etapa o necessiten titulació: 6è de primària, 4t d'ESO, 2n de batxillerat, i 2n curs de cicles d'FP i de règim especial
- Necessiten una tutoria personalitzada
- Tenen entre 3 i 6 anys, amb prioritat per a les famílies que ho necessiten perquè han d'anar a treballar

Les llars d'infants poden obrir, per infants d'1 a 3 anys. Amb un màxim de 5 infants per espai i prioritat per a les famílies que ho necessiten perquè han d'anar a treballar.

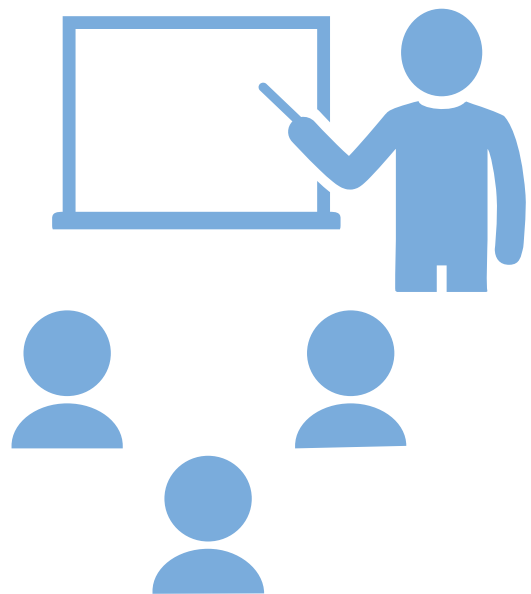
També poden obrir les **acadèmies**, però es recomana continuar amb les classes a distància.



Altres


✓ Pots:

- Fer obres a casa i llocs habitats
- Demanar cita per l'inspecció tècnica de vehicles (ITV)
- Anar als centres que ofereixen serveis socials: teràpia, rehabilitació, atenció per a persones amb discapacitat i/o en situació de dependència
- Assistir a seminaris i congressos científics
- Anar a l'autoescola: es recomana continuar amb les classes teòriques a distància. Per a les classes pràctiques, el professor i l'alumne han de portar mascareta
- Utilitzar els telefèrics. Cal cita prèvia



Aquestes mesures són provisionals i poden canviar.
L'Ajuntament de Sant Boi de Llobregat informarà de les noves mesures i la reobertura dels equipaments públics.

Més informació: www.santboi.cat

Edita: Ajuntament de Sant Boi de Llobregat  AJUNTAMENT DE
SANT BOI DE LLOBREGAT

Redacció i adaptació a Lectura Fàcil: Laia Vidal (Associació Lectura Fàcil)

Disseny i maqueta: Jordi E. Sánchez Castro



Aquest document segueix els criteris de Lectura Fàcil quant a continguts, llenguatge i forma per facilitar-ne la comprensió.