

PLA DE MILLORA DEL BARRI DE L'ERM

PLAÇA SANT ANTONI

PROJECTE DE REFORMA
DE LA PLAÇA SANT ANTONI
DE MANLLEU

Els veïns i veïnes donen la seva opinió



Una plaça per a tothom
oberta al barri

Una plaça amb diferents usos

Una plaça agradable
amb el mobiliari necessari

Imatges de la proposta
per a la reforma de la plaça
Sant Antoni de Pàdua

Us presentem el projecte de reforma de la plaça Sant Antoni, que s'ha dissenyat tenint en compte les aportacions de diverses persones del barri de l'Erm i de la resta de Manlleu, durant els mesos de març, abril i maig de 2007.

Les opinions sobre la plaça es van recollir:

- En una sessió de treball amb tècnics i tècniques del barri i de l'Ajuntament.
- En una jornada de debat al Casal Cívic, oberta a tota la ciutadania.
- Al carrer, a partir d'entrevistes a vianants i també als infants que els acompanyaven. Aquests podien expressar la seva opinió mitjançant un dibuix.

En aquest butlletí trobareu les opinions i les propostes dels participants, i el projecte arquitectònic que hi dóna resposta, fruit d'aquesta col·laboració entre els arquitectes i els veïns i veïnes de Manlleu.

La reforma de la plaça Sant Antoni és una de les actuacions del Projecte de millora del barri de l'Erm.

Es preveu que les obres comencin a principis de l'any 2009.

Si voleu més informació sobre el tema consulteu la pàgina web: **www.barrierm.cat**

o dirigiu-vos personalment a l'Institut de Desenvolupament de l'Erm: Carrer Baixa Cortada, 1. Manlleu 08560
Telèfon 93 851 55 93

Una plaça per a tothom oberta al barri

El veïnat i el personal tècnic proposen...

Connectar i comunicar la nova plaça amb l'entorn.
Ha de ser més oberta, i un lloc de pas per als veïns i veïnes.

Que la plaça sigui un espai compartit per a tothom,
utilitzat per gent de diferents edats i diversos col·lectius.

Que sigui accessible per a totes les persones,
també per a aquelles amb mobilitat reduïda:
gent gran, discapacitats...

Cal, doncs, posar una rampa per accedir a la plaça
des del passeig de Sant Joan.

Que a la plaça només hi circulin cotxes per carregar
i descarregar o en casos d'emergència.



... i per això a la plaça...

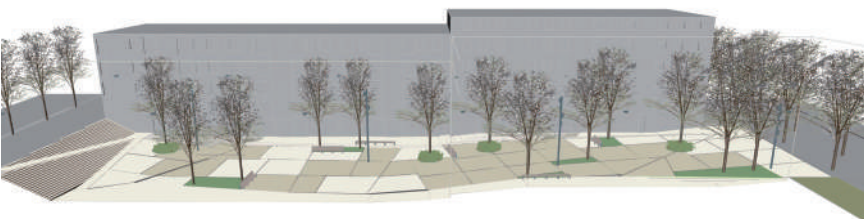
S'eliminarà el mur que la separa del passeig de Sant Joan. Les dues escales laterals es transformaran en una grada-escalinata única travessada per una rampa adaptada.

Es traurà la plataforma central per tal de convertir la plaça en un espai únic i lliure d'obstacles.

Es crearà un pendent per arribar-hi des del carrer Pintor i Guàrdia. Aquest pendent permetrà passar del passeig de Sant Joan al carrer Pintor i Guardia, i als edificis de l'entorn.

La distribució dels arbres i del mobiliari permetrà organitzar-hi activitats diverses i que tothom, fins i tot les persones amb mobilitat reduïda, puguin desplaçar-s'hi en totes direccions.

Hi haurà espais per seure i trobar-se al voltant dels arbres.



Una plaça amb diferents usos

El veïnat i el personal tècnic proposen...

Una plaça on es facin activitats diverses i sobretot on hi hagi civisme.

Establir un horari adient per als comerços i bars; evitar els sorolls excessius de grups de persones en horari de descans dels veïns; establir major vigilància i intervenció municipal per fer complir les normatives, i actuar davant les conductes incíviques amb programes socials o fent reparar els danys a qui els hagi fet.

Limitar els horaris de les terrasses dels bars i l'ocupació de l'espai públic amb taules i cadires.

Una plaça on els infants puguin jugar, sense molestar els residents. Hi ha diversitat d'opinions respecte de si la plaça ha de tenir un espai per a infants amb mobiliari infantil, i si s'ha de permetre l'ús de la pilota.

Fomentar l'activitat comercial de la plaça i del barri, per tal de donar més vida al barri i fer-lo més atractiu per a tots els ciutadans i ciutadanes de Manlleu. Potenciar la relació de la plaça amb el mercat municipal, el mercat dels dissabtes, i diversificar el comerç, creant comerços especialitzats per atraure més clients...

Construir un equipament públic a la plaça per fer-hi activitats esportives, de lleure, culturals... per a tot el municipi. Cercar la complicitat de la ciutadania i les entitats per utilitzar-lo.

...i per això a la plaça...

Hi haurà la possibilitat de fer-hi diferents actes, com concerts, fires i activitats lúdiques, gràcies a la nova configuració oberta i amb grades.

Els espais que es crearan entre els arbres faran possible els diversos usos de tota la plaça.

Les zones reservades per a terrassa dels bars se situaran al voltant de la plaça i a prop de les façanes per no obstaculitzar la circulació de persones i les activitats que s'hi estiguin fent.

L'Ajuntament i els veïns vetllaran per fer respectar el descans dels veïns, tal com preveu l'Ordenança del civisme de Manlleu.

Els nens i nenes tindran espai per jugar i córrer, però no hi haurà un espai específic de jocs infantils. El parc de l'Erm, que és molt proper, és un espai més adequat per a aquest ús.

Des del Pla de millora del barri de l'Erm es vetllarà per dinamitzar i donar vida a la plaça.



Una plaça agradable amb el mobiliari necessari

El veïnat i el personal tècnic proposen...

Que hi hagi zones verdes. Que el veïnat i els serveis de manteniment de l'Ajuntament de Manlleu comparteixin la responsabilitat de mantenir els espais verds en bon estat.

Que els arbres de la plaça serveixin per fer ombra a l'estiu i deixin passar el sol a l'hivern. Cal, però, que els arbres no estiguin molt a prop dels habitatges perquè no molestin els veïns. I han de ser d'una espècie que no produeixi al·lèrgies.

Il·luminar bé la plaça. Els llums s'han d'encendre quan desapareix la llum natural.

Soterrar les escombraries, o bé, retirar els contenidors del costat dels habitatges perquè de vegades desprenen males olors.

Posar fonts, bancs on hi hagi ombra a l'estiu i aparcaments per a bicicletes.

Trobar un lloc visible i segur per a la figura de Sant Antoni, on quedi protegida d'actes vandàlics.

...i per això a la plaça...

Els materials seran els més apropiats per a l'ús al qual estan destinats, donant un caràcter propi a la plaça, però, sense desentonar amb la resta dels espais públics del barri del l'Erm.

S'utilitzarà llosa de pedra artificial a peu de façana dels edificis i a les grades. Al centre de la plaça el paviment estarà format per superfícies de formigó acolorit amb variació de tons.

Es plantaran til·lers, espècie de fulla caduca i ombra densa, que faran de la plaça un lloc agradable tant a l'hivern com a l'estiu.



Els forats on van plantats els til·lers seran de grans dimensions perquè els arbres tinguin espai per créixer. S'hi plantaran gespa i arbustos.



La il·luminació serà homogènia i així s'evitaran zones d'ombra. Hi haurà fanals al mig de la plaça i davant dels habitatges.

Es posaran papereres a la plaça i es trauran els contenidors d'escombraries per evitar problemes d'olors i de sorolls.

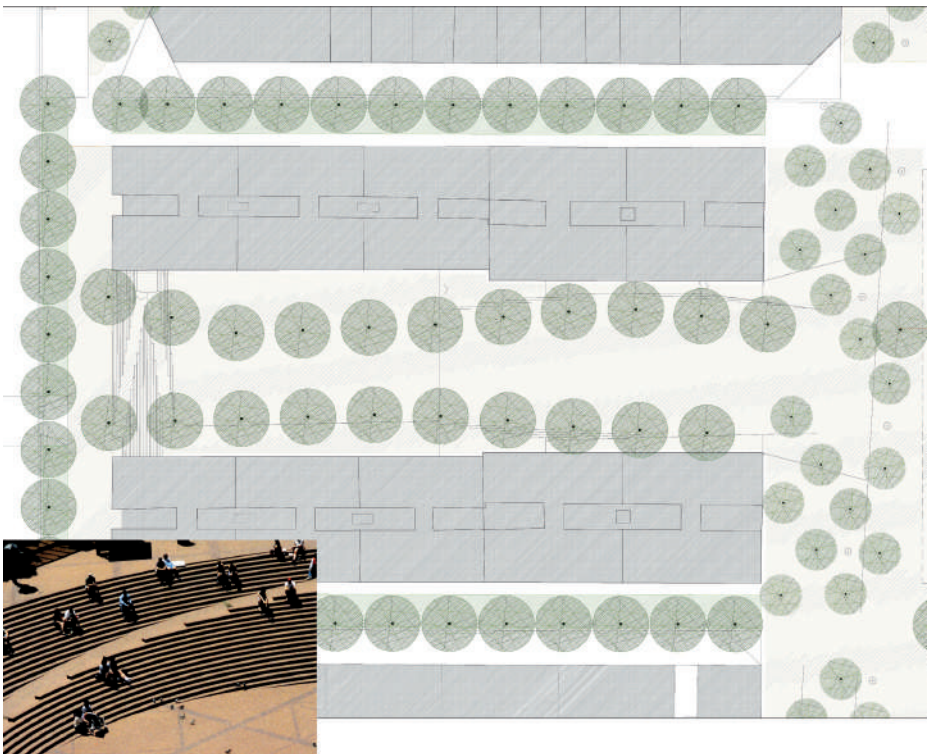
Els bancs es distribuïran per tota la plaça. Tots els del barri de l'Erm tindran el mateix disseny i seran de fusta tractada i ferro.

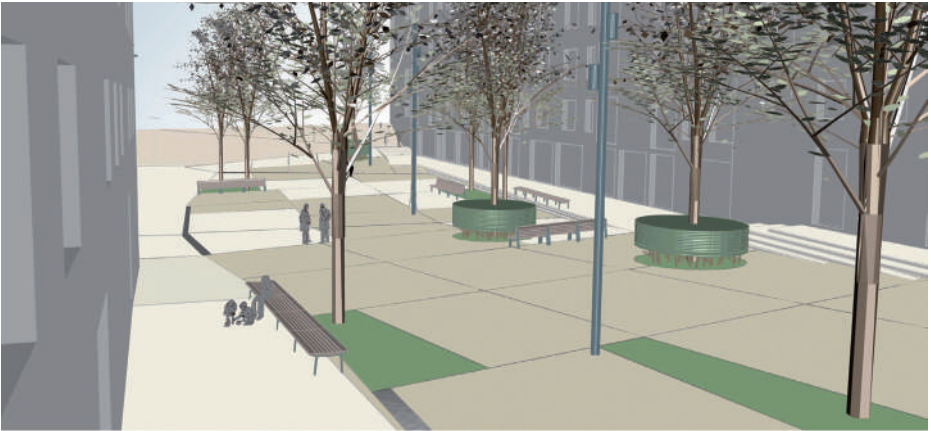
La imatge del sant ocuparà un espai més destacat, a tocar del carrer Pintor Guàrdia. Tindrà un nou suport tancat que en garantirà la conservació.

Els aparcaments de bici s'ubicaran on determini el pla general per a la circulació de bicicletes a Manlleu.

Imatges de la proposta per a la reforma de la plaça Sant Antoni de Pàdua

El personal tècnic proposen...





Imatge virtual



Imatge virtual

Edita:
**Institut de Desenvolupament de l'Erm
de l'Ajuntament de Manlleu**

Any: 2009

Disseny: **Eumogràfic**

D.L.: B-45828-07

PLA DE MILLORA DEL BARRI DE L'ERM

www.barrierm.cat

MANLLEU



Amb la col·laboració de:



Aquestes actuacions són possibles amb la col·laboració de les entitats i persones del barri.

#2

PLAÇA SANT
ANTONI

PARTICIPACIÓ CIUTADANA

Gener 2009