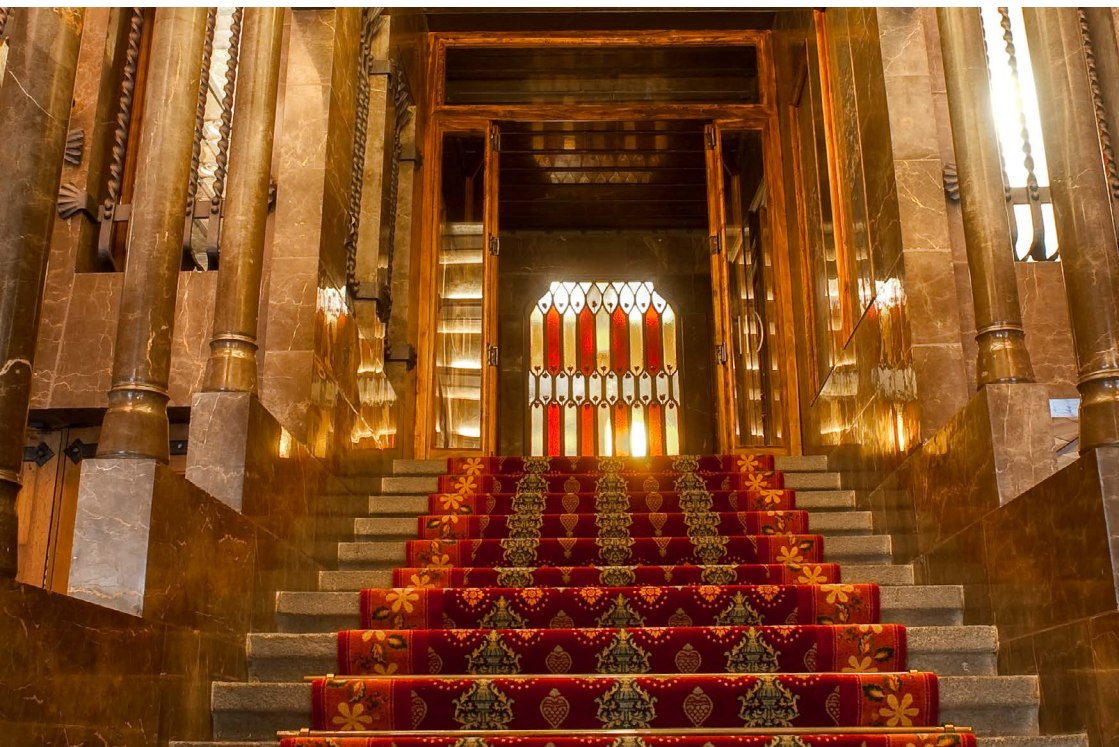


Guía de visita

Versión de Lectura Fácil



GAUDÍ
PALAU
GÜELL



Diputació
Barcelona

Contenido: Dirección del Palau Güell

Adaptación a Lectura Fácil: Asociación Lectura Fácil (Elisabet Serra)

Maquetación: Asociación Lectura Fácil (Carmen Guiral)

Edición: 2024

Fotografías: Diputación de Barcelona



El logotipo LF identifica que este texto sigue las directrices internacionales de lectura fácil de la IFLA (International Federation of Library Associations and Institutions) y de Inclusion Europe en cuanto al lenguaje, el contenido y la forma, con el objetivo de facilitar su comprensión. Lo otorga la Asociación Lectura Fácil (www.lecturafacil.net)

En esta guía encontrarás los siguientes contenidos:

Ven al Palau Güell	4
¿Dónde estamos?	6
¿Cómo puedes llegar?	7
¿Qué horarios tenemos?	8
¿Dónde puedes comprar las entradas?	9
Tarifas	10
¿Cómo puedes acceder al Palau?	12
¿Qué puedes visitar?	17
¿Cómo puedes desplazarte?	20
¿Cómo es el Palau por dentro?	22
¿Qué medidas de accesibilidad tenemos?	28
Sostenibilidad	32
Tienda	33
Normas de la visita	34



Ven al Palau Güell

Te damos la bienvenida al Palau Güell.

Este edificio fue construido por Antoni Gaudí
entre 1886 y 1890,
por encargo de Eusebi Güell,
político, empresario y mecenas de las artes y la cultura.

La familia Güell vivió allí hasta aproximadamente 1910.
Es el único ejemplo de arquitectura doméstica
que Gaudí completó
y que se ha mantenido fiel al proyecto original.

En 1945, la hija pequeña de Eusebi Güell e Isabel López,
Mercè Güell i López, cedió el Palau Güell
a la Diputación de Barcelona para usos culturales.

Por su valor artístico y universal,
la UNESCO lo declaró Patrimonio Mundial en 1984.

Esta guía adaptada a Lectura Fácil
te ayudará a planificar tu visita al Palau Güell.



¿Dónde estamos?

Estamos en el centro de Barcelona,
en la calle Nou de la Rambla, 3-5.



¿Cómo puedes llegar?

Puedes llegar al Palau Güell a pie, en bicicleta, y también en...

Metro

Parada Liceu de la L3
(la estación es accesible).

Autobús

V13, 59, 91, 120, D20, H14 y Barcelona Bus Turístic
(vehículos accesibles equipados con rampa).

Tren

FGC: líneas L6, L7, S1, S2, S5, S6 y S7
(llegada a plaza de Catalunya,
acceso accesible a la estación por Pelai/Rambla).

Renfe: líneas R1, R3, R4 y R12
(llegada a plaza de Catalunya).

Coche

La plaza de aparcamiento reservada
para personas con movilidad reducida más cercana
está en la calle Nou de la Rambla, 5.

¿Qué horarios tenemos?

Horario de verano

del 1 de abril al 31 de octubre

De 10 h a 20 h.

La última entrada es a las 19 h.

Horario de invierno

del 1 de noviembre al 31 de marzo

De 10 h a 17.30 h.

La última entrada es a las 16.30 h.

Cerramos

Los lunes no festivos,

el 25 y el 26 de diciembre,

el 1 y el 6 de enero

y la última semana de enero (por mantenimiento).

Son jornadas de puertas abiertas

El primer domingo de cada mes,

el 12 de febrero (Santa Eulalia),

el 23 de abril (Sant Jordi),

el 11 de septiembre (Diada Nacional de Catalunya),

el 24 de septiembre (Fiesta de La Mercè)

y la Noche de los Museos.

¿Dónde puedes comprar las entradas?

Puedes comprar las entradas en las taquillas del Palau o en la página web <https://inici.palauguell.cat/es/>.

Las taquillas están en el edificio de al lado del Palau Güell y tienen un vidrio de protección situado a una altura de 120 cm.

Están abiertas hasta 1 hora antes de que el Palau cierre.



Tarifas

Entrada general: 12 €

Entrada reducida: 9 €

Se aplica a:

- Estudiantes mayores de 18 años.
- Mayores de 65 años de la Unión Europea.
- Usuarios y usuarias de la tarjeta Barcelona Card.

Se debe acreditar en el momento de entrar al Palau.

Entrada mini: 5 €

Se aplica a:

- Grupos de 5 a 15 personas con discapacidad o dependientes más 2 acompañantes (reserva previa).
- Niños, niñas y jóvenes de 10 a 18 años.
- Familias monoparentales y familias numerosas.
- Titulares de la Tarjeta Rosa reducida.
- Titulares del carné de bibliotecas públicas de Catalunya.

Se debe acreditar en el momento de entrar al Palau.

Entrada gratuita:

- Personas con discapacidad o con grado de dependencia.
Si el grado de discapacidad es del 65 % o más
o el grado de dependencia es del 3,
también será gratuita la entrada de una persona acompañante.
- Niños y niñas menores de 10 años.
- Personas en el paro residentes en el Estado.
- Personal docente.
- Titulares de la Tarjeta Rosa gratuita.

Se debe acreditar en el momento de entrar al Palau.

La entrada es gratuita para todos los visitantes
los días de **puertas abiertas**.

Se debe reservar la entrada
en la página web <https://inici.palauuguell.cat/es/>.

¿Cómo puedes acceder al Palau?

El acceso al Palau está a nivel de calle.

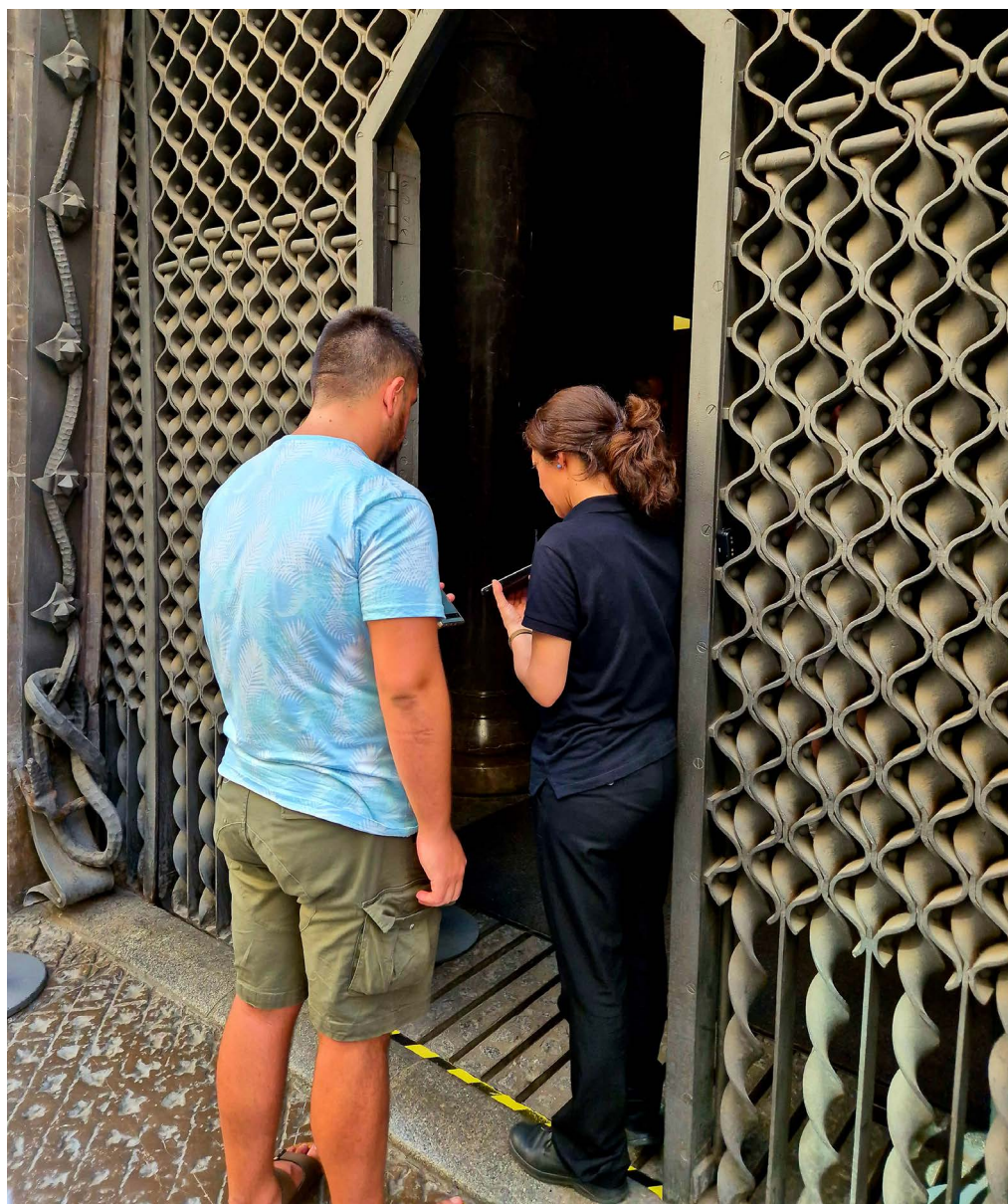
Una vez dentro,
entre la reja de la puerta exterior
y el servicio de información y de audioguías,
encontrarás un arco de seguridad,
un escáner y personal de seguridad.

Para acceder al servicio de información y de audioguías
hay un escalón de 10 cm de altura,
señalizado con franjas de color amarillo.

El mostrador de atención al público
tiene dos alturas: una de 115 cm y la otra de 74 cm.



Las personas del **servicio de atención al visitante** te informarán de los servicios y los espacios del Palau.



En la **consigna** puedes dejar tu chaqueta, mochila, bolso y los paquetes que superen los 40 × 40 cm.



En la misma planta, junto a la tienda, hay una **maqueta táctil del Palau** que muestra los detalles arquitectónicos y decorativos del edificio.

El Palacio dispone de **wifi**.



¿Qué puedes visitar?

Puedes venir al Palau a visitar los diferentes espacios y a participar en las actividades:

1. El edificio

Hay diferentes opciones para hacer la visita: de día, de noche, el fin de semana, en grupo, con tu familia, con la escuela...

Cada opción tiene un precio diferente.

Puedes consultarlos en la web <https://inici.palauguell.cat/es/>.

Con la **visita virtual** puedes hacerte una idea de las dimensiones del edificio y de cómo será el recorrido.

Puedes acceder a través de este enlace: <https://media.diba.cat/diba/PalauGuell/visitavirtual/PalauGuell.html>

2. Las exposiciones

El Palau acoge la exposición permanente «Miradas al mobiliario», que está integrada en el recorrido de la visita.

En cada panel hay un código QR con el enlace al vídeo en lengua de signos.

También hay exposiciones temporales, que puedes consultar en la web <https://inici.palauuguell.cat/es/>.



3. Las visitas especiales y actividades culturales

Ofrecemos las visitas guiadas «El Palau Güell secreto» y «Els Güell a la Rambla. Quatre palaus connectats».

También tenemos una visita familiar: «Los documentos secretos de Gaudí» dirigida a niños y niñas de 5 a 12 años.

Y visitas guiadas de fin de semana, en diferentes idiomas y sin coste adicional.

Además, cada año organizamos actividades culturales y musicales, como conferencias, conciertos y las Noches de verano, entre otras.

Puedes consultar la programación en la web <https://inici.palauguell.cat/es/>.



¿Cómo puedes desplazarte?

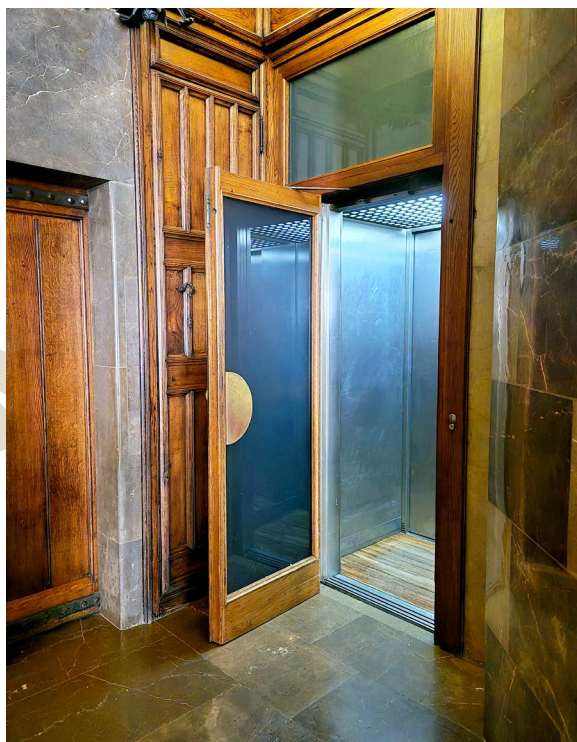
La mayor parte de los espacios del Palau están adaptados para personas con movilidad reducida o en silla de ruedas, excepto la caballeriza, la terraza de mediodía y la azotea.

Para hacer el recorrido disponemos de un ascensor de medidas reducidas (60 cm de ancho y 78 cm de fondo).

Si tu silla de ruedas es más ancha, tenemos servicio de préstamo de sillas adaptadas a las medidas del ascensor.

Nuestro personal te ayudará a hacer la transferencia de silla y te acompañará durante la visita.

Durante el recorrido encontrarás espacios para descansar.



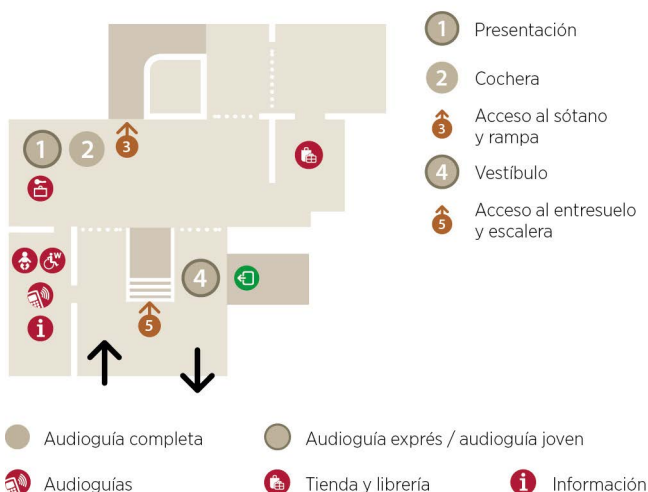
¿Cómo es el Palau por dentro?

El Palau se organiza en 7 plantas.

En la **planta baja**, se encuentra el vestíbulo y la cochera. Aquí también está el servicio de información, el préstamo de audioguías, la consigna, el lavabo adaptado, el cambiador y la tienda.

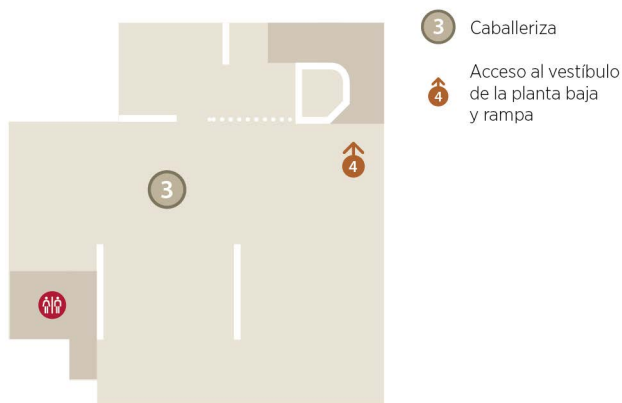
Desde aquí puedes acceder al sótano por una rampa, y al entresuelo por la escalera principal.

Planta baja



En el **sótano**, está la caballeriza o establo, donde se guardaban los caballos.

Sótano



En el **entresuelo**, está el vestíbulo de la vivienda, y la escalera que lleva a la planta noble.

Entresuelo



Puedes acceder a la terraza de mediodía para ver la fachada trasera.

6 Antesala

7 Sala de confianza y sala de tribuna o de fumadores

8 Comedor

9 Corredor

10 Terraza de mediodía y fachada posterior

11 Sala de billar y taller de pintura y escultura

12 Sala de los pasos perdidos

13 Sala de visitas y tocador de señoras

14 Salón central 1

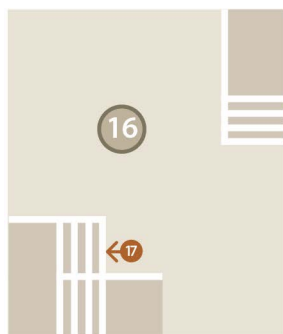
15 Salón central 2

16 Acceso a la planta superior y escalera

La música tiene un papel destacado en el Palau.
En el salón central encontramos el órgano,
que, gracias a un sistema de programación,
suena cada 30 minutos.

En la **entreplanta**, está la tribuna de los músicos.
Por la escalera se accede a los dormitorios.

Entreplanta



16 Tribuna de los músicos

17 Acceso a la planta de los dormitorios y escalera



En la **planta de los dormitorios**,
puedes ver dónde dormían los dueños de la casa.

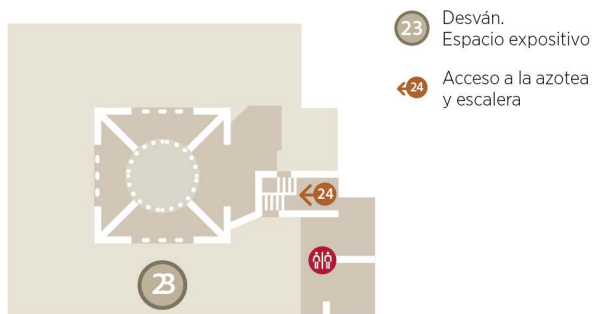
En esta planta se encuentra la exposición permanente
«Miradas al mobiliario».

Dormitorios



Por la escalera de servicio llegas al **desván**,
donde se muestran exposiciones temporales.
Por la escalera se accede a la azotea.

Desván





¿Qué medidas de accesibilidad tenemos?

En el Palau Güell disponemos de las siguientes medidas de accesibilidad:

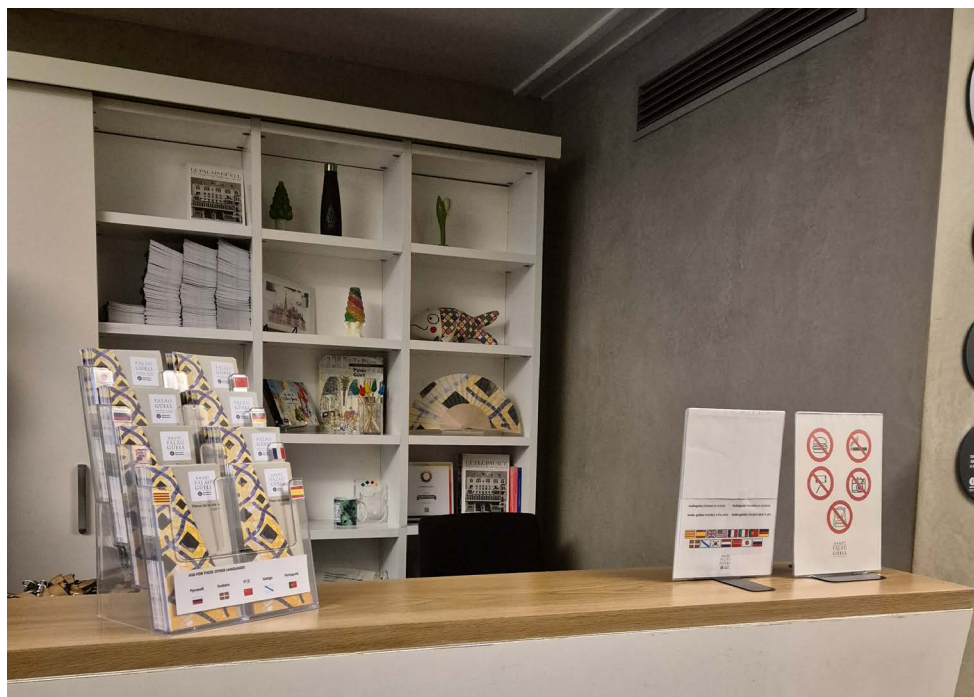
Audioguía, incluida con el precio de la entrada.

- **Con audiodescripción** en catalán y en castellano.
- **Con el texto transcrito** en catalán, castellano, euskera, gallego, inglés, italiano, alemán, francés, holandés, portugués, chino, japonés, coreano y ruso.

También tenemos el texto de la audioguía impreso en varios idiomas.

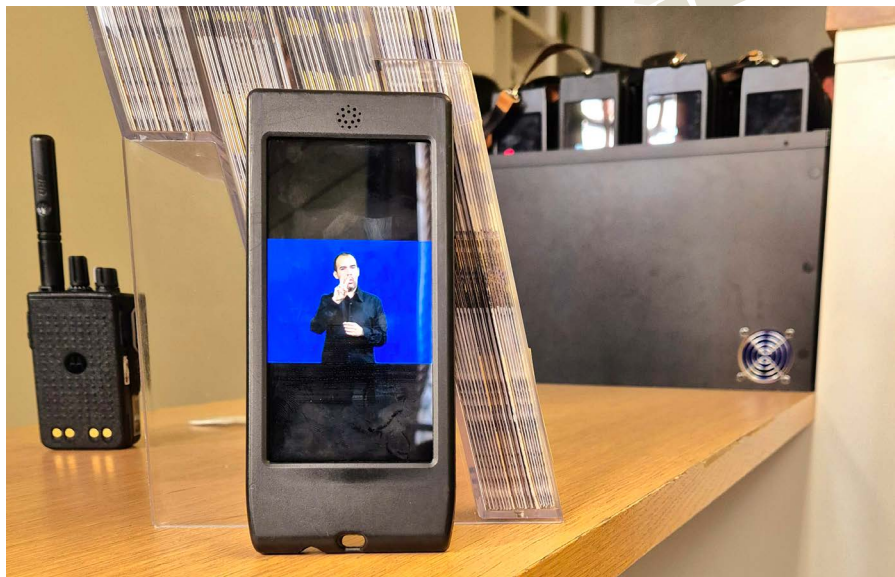


Bucle magnético adaptado a la audioguía.

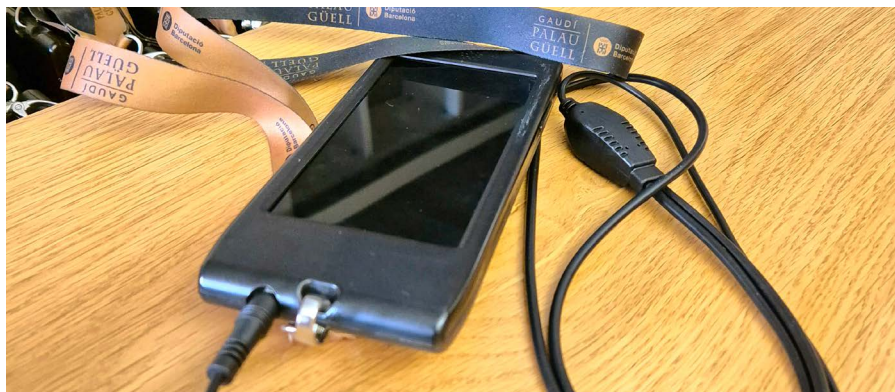


Videoguía en lengua de signos

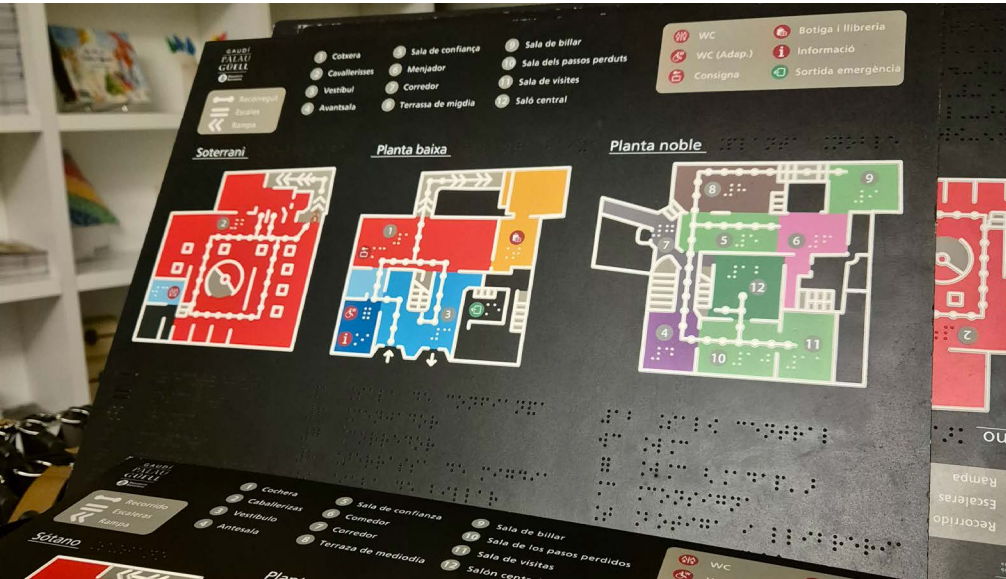
en catalán (LSC) y en castellano (LSE).



Sistema de guía para visitas en grupo,
que permite que las personas con discapacidad auditiva
reciban mejor el sonido.



Planos en relieve con las leyendas en braille.



Lupas de aumento



Visita guiada adaptada

para personas con discapacidad visual.

Los **perros guía, de servicio y de aviso** son bienvenidos.

Tenemos cuencos de agua en la planta baja.

Servicio de préstamo de **sillas de ruedas**

adaptadas a las medidas del ascensor.



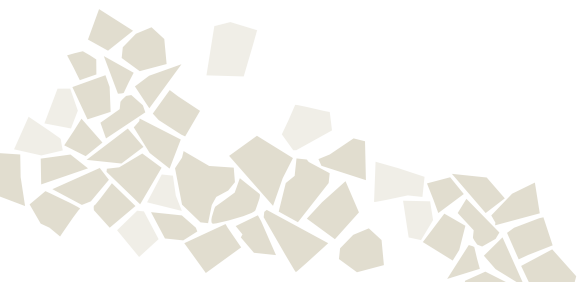
Otros servicios que ofrecemos:

- Ascensor para personas con movilidad reducida o con necesidades especiales.
- Cambiador para bebés y lavabo adaptado en la planta baja.
- Servicio de préstamo de portabebés.

Sostenibilidad

Cuidamos el medio ambiente, la economía y la sociedad. Cuando hayas terminado la visita, puedes devolver el plano en papel y le daremos nuevo uso.

Desde el 2022, tenemos una certificación por cumplir con el Compromiso para la sostenibilidad turística Barcelona Biosphere.



Tienda

En la planta baja del Palau está la tienda,
donde puedes encontrar productos artesanales
relacionados con el Palau Güell, Gaudí y el Modernismo.

Solo se puede acceder con la entrada.



Normas de la visita

Durante la visita al Palau es obligatorio respetar las siguientes normas:

- No puedes entrar con comida ni bebidas.
- La visita se hace con audioguía o desde el propio móvil con una aplicación web. En este caso, se recomienda llevar auriculares.
- Pon el teléfono móvil en silencio y habla en un tono de voz bajo.
- No accedas a los espacios del Palau cerrados al público. Están señalizados con carteles o cadenas.
- Puedes hacer fotografías y vídeos para uso personal sin *flash*, sin trípode y sin palo de autofotos.
- Para hacer fotografías y vídeos profesionales tienes que pedir permiso.
- Con el fin de conservar el edificio, no puedes tocar ningún elemento.

- El aforo máximo en el interior del edificio es de 185 personas.
- Si llueve o hace mucho viento, podemos cerrar el acceso a la azotea y a la terraza de mediodía.
- Guarda la entrada hasta el final de la visita. El personal de información te la puede pedir en cualquier momento.
- Las visitas guiadas solo las puede hacer el personal del Palau Güell o los guías oficiales.
- En la azotea no puedes traspasar la línea blanca del suelo. Los niños y niñas deben ir cogidos de la mano y acompañados por una persona adulta que los vigile.
- Sigue siempre las indicaciones del personal de información.
- Los acompañantes de los grupos son responsables de todos los miembros a los que acompañan.
- Por motivos de seguridad, el Palau tiene videovigilancia.

¡Esperamos que disfrutes de la visita!

C/ Nou de la Rambla, 3-5

08001 Barcelona

Teléfono: 934 725 775

Correo electrónico: palauguell@diba.cat

Horario de atención telefónica:

de martes a sábado,

de 10 h a 17.30 h en horario de invierno

de 10 h a 19.30 h en horario de verano

Síguenos en:



GAUDÍ
PALAU
GÜELL



Diputació
Barcelona



Organització
de les Nacions Unides
per a l'Educació,
la Ciència i la Cultura



Obres d'Antoni Gaudí
Inscrit a la Llista
del Patrimoni Mundial
el 1984



Texto de Lectura Fácil