

# La mà guiada

Josefa Tolrà i Madge Gill

Del 7 de juliol al 5 de novembre de 2023



▲ Madge Gill. London Borough of Newham



▲ Josefa Tolrà. Fundació Josefa Tolrà-Art Visionari

# Presentació

A principis del segle xx,  
l'espiritisme era molt popular a Europa.

Els defensors pensaven que els morts eren entre els vius,  
i que, tot i que eren invisibles,  
algunes persones s'hi podien comunicar.

Aquesta exposició mostra dues artistes  
que van viure allunyades de la societat i dels museus d'art.  
Eren mèdiums i van crear la seva obra  
com si els esperits guessin la seva mà.

Josefa Tolrà i Madge Gill no es van conèixer,  
però les seves vides s'assemblen:  
van néixer el mateix mes amb dos anys de diferència.  
Les dues van ser mares que van patir la mort de diversos fills;  
les dues van emmalaltir i van començar a crear en estat de trànsit,  
és a dir, de manera inconscient o automàtica.



▲ Josefa Tolrà. Museo Nacional del Prado



▲ Madge Gill. London Borough of Newham

Les dues van ser artistes destacades de l'art visionari: l'art que interpreta allò que no es veu a simple vista.

Per a elles, l'art era una connexió amb les emocions més profundes, i van ajudar, amb els dibuixos i les paraules, les persones que ho necessitaven.

En les seves obres veiem cares de mirada profunda, paraules que formen dibuixos, espirals que ens recorden les estrelles i brodats d'una gran bellesa.

Malgrat que no tenien una formació artística ni literària, Josefa i Madge van escriure missatges de pau, feministes, espirituals i científics.

Les dues van fer servir el seu art per curar i mai no van vendre les seves obres.

## Pilar Bonet Julve



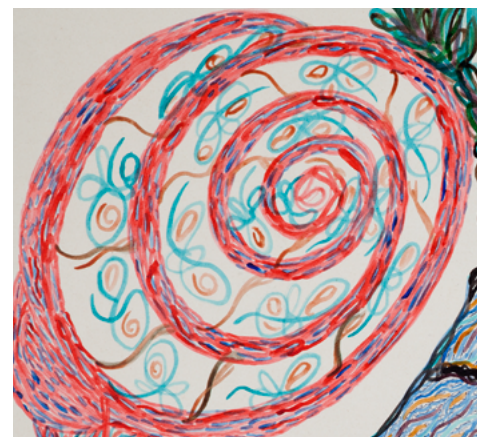
▲ Madge Gill.  
London Borough of Newham



▲ Josefa Tolrà.  
Fundació Josefa Tolrà-Art Visionari



▲ Madge Gill.  
London Borough of Newham



▲ Josefa Tolrà.  
Fundació Josefa Tolrà-Art Visionari

# Josefa Tolrà Abril

Va néixer el 6 de gener del 1880 a Cabrils (Barcelona), on va morir als 79 anys.

Josefa era de família pagesa i, de jove, va treballar en una fàbrica on va conèixer revolucionaris i espiritistes. Va tenir tres fills, dos dels quals van morir i Josefa va caure en una profunda depressió.

Va començar a pintar per alleugerir el patiment, guiada pels esperits.

Josefa es comunicava amb els morts, entre ells el poeta Jacint Verdaguer, el científic Pasteur o la mística Teresa de Jesús.



▲ Josefa Tolrà.  
Museo Nacional del Prado



▲ Josefa Tolrà.  
Fundació Josefa Tolrà-Art Visionari

En pocs anys va fer centenars de dibuixos,  
va escriure poemes, novel·les i pensaments.  
Al costat de la seva signatura escrivia: «Dibuixos força fluídica».  
*Fluídica* és una paraula que fan servir els espiritistes  
i significa: 'sense matèria, espiritual'.

Les seves obres es van presentar en la Biennal de Venècia l'any 2022  
i actualment es poden veure als museus internacionals,  
com el Museu Nacional del Prado, de Madrid;  
el MACBA, de Barcelona; o el Centre Pompidou, de París.



▲ Josefa Tolrà. Fundació Josefa Tolrà-Art Visionari

# Madge Gill

Va néixer el 19 de gener del 1882 a Londres, on va morir als 79 anys.

La seva mare era una dona soltera, cosa que la societat rebutjava en aquella època.

Madge va viure amb la família fins als 14 anys i després la van enviar al Canadà a treballar.

Quan va tornar a Londres, va anar a viure amb la seva tia, qui li va ensenyar espiritisme i astrologia.

Anys després, es va casar amb el seu cosí amb qui va tenir tres fills.

Quan dos dels seus fills van morir, Madge es va posar malalta.

A més, va perdre l'ull esquerre i li van posar un de vidre.

La van tractar com a una malalta mental i no volia sortir de casa seva.

De gran, el dibuix, el brodat i la música van permetre que es connectés amb els esperits.

Madge dibuixava dones amb la mirada perduda i nadons amb els ulls tancats, i els situava a escales, creus, coves, volcans i planetes.

▼ Madge Gill. London Borough of Newham



▼ Madge Gill. London Borough of Newham



Madge signava les seves obres com a «Myrninerest»,  
nom de qui guia la seva mà.

Avui les seves obres es poden veure als museus internacionals,  
com el CAB Lausanne, a Suïssa;  
el Lille Métropole Musée d'art moderne, d'art contemporain et d'art brut,  
i el Centre Pompidou, a França; i l'Albertina Museum Wien, de Viena.



▲ Madge Gill. London Borough of Newham

# Esperem que gaudeixis de la visita!

Museu Nacional d'Art de Catalunya

Parc de Montjuïc, s/n

08038 Barcelona

Telèfon d'Informació: 936 220 376

Telèfon d'Atenció a Grups: 936 220 375

Correu electrònic: [info@museunacional.cat](mailto:info@museunacional.cat)



Parc de Montjuïc  
Barcelona  
[www.museunacional.cat](http://www.museunacional.cat)



Un Museu compromès

