



Persones amb discapacitat

a l'Àrea Metropolitana de Barcelona (AMB)

→ L'any 2004

A l'AMB
vivien

173.975

persones amb discapacitat.

U
n

8%

tenien



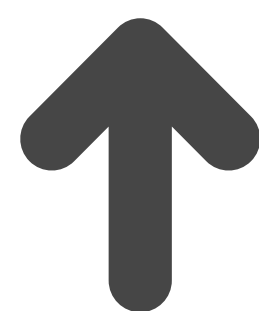
8 de cada **100** persones tenien discapacitat

→ L'any 2014

A l'AMB
vivien

265.609

persones amb discapacitat.

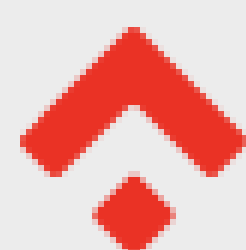


En **10 anys** el nombre
de persones amb discapacitat
ha crescut molt.

Font: Idescat. Infografia dissenyada amb Piktochart.



Associació Lectura Fàcil



AMB

Àrea Metropolitana
de Barcelona



OBSERVATORI
DISCAPACITAT
FÍSICA



Com són les persones amb discapacitat?

Dades de l'Àrea Metropolitana de Barcelona

→ L'any 2014

A Catalunya vivien

537.997

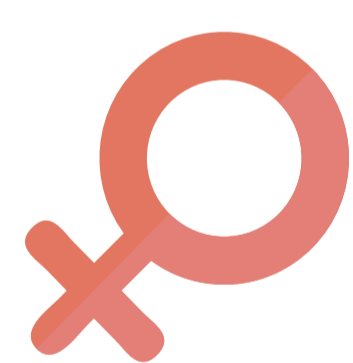
persones amb discapacitat.



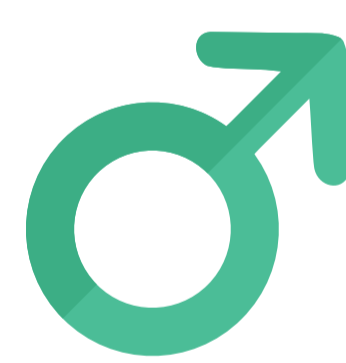
7 de cada **100** persones a Catalunya tenen discapacitat.

Gairebé la meitat d'aquestes persones viuen a l'AMB.

Com són les persones amb discapacitat de l'AMB?



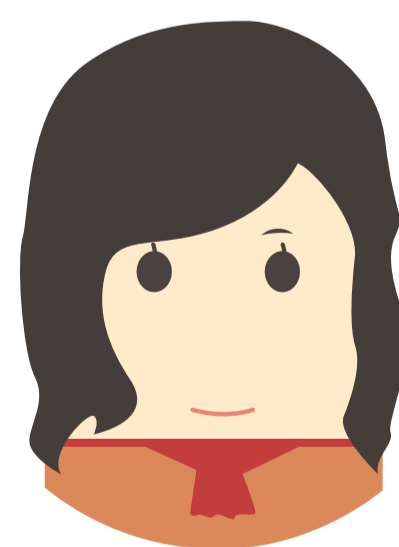
El **52%** són dones



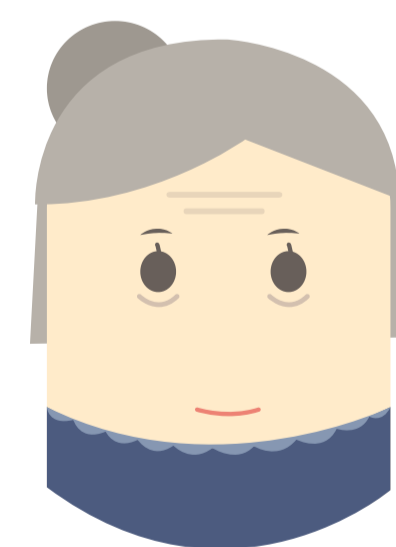
El **48%** són homes



El **3%** són nens



El **45%** són joves i adults

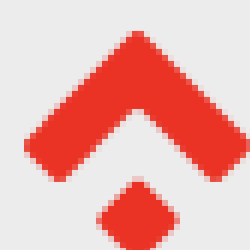


El **52%** són persones grans

Font: Idescat. Infografia dissenyada amb Piktochart.



Associació Lectura Fàcil



AMB Àrea Metropolitana de Barcelona



OBSERVATORI DISCAPACITAT **FÍSICA**



Població amb discapacitat per tipus i grau

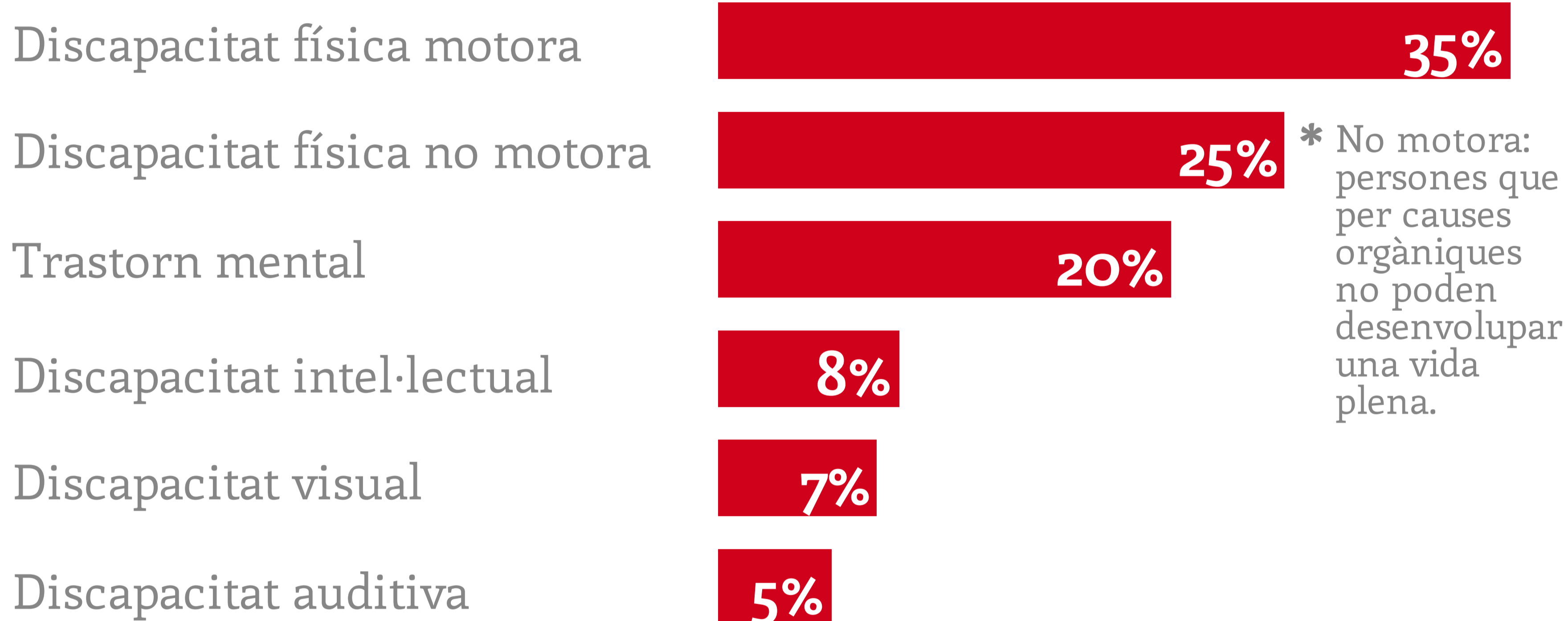
Dades de l'Àrea Metropolitana de Barcelona

→ L'any 2014:

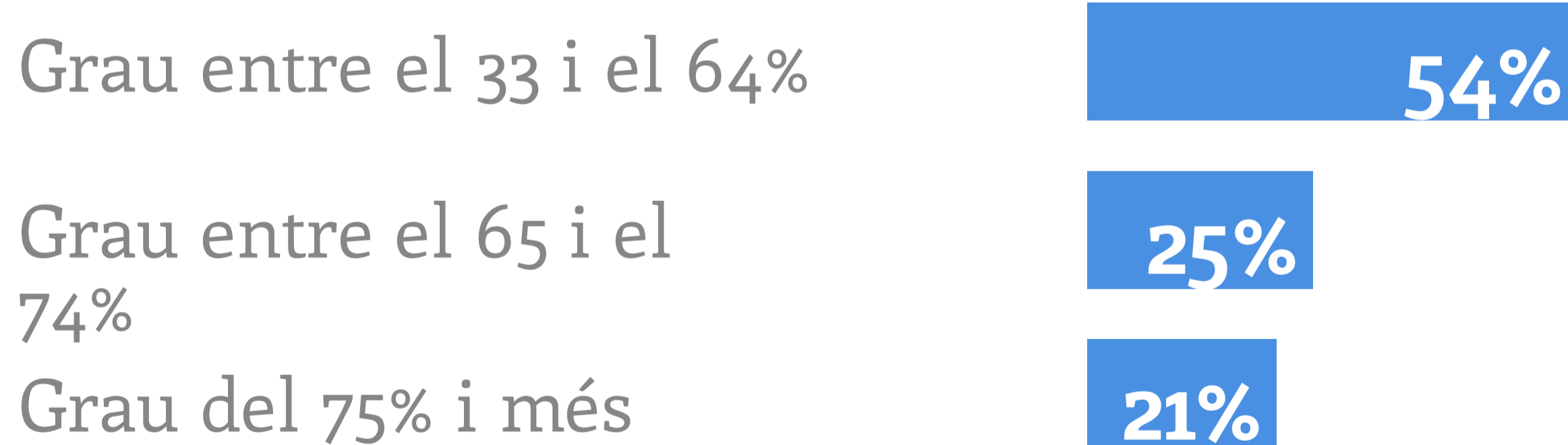
A l'AMB
vivien

265.609 persones amb discapacitat.

Persones amb discapacitat per tipus



Persones amb discapacitat per grau



Per aconseguir el certificat de reconeixement de la discapacitat has de tenir un **33%** de discapacitat o més.

Font: Idescat. Infografia dissenyada amb Piktochart.



Associació Lectura Fàcil

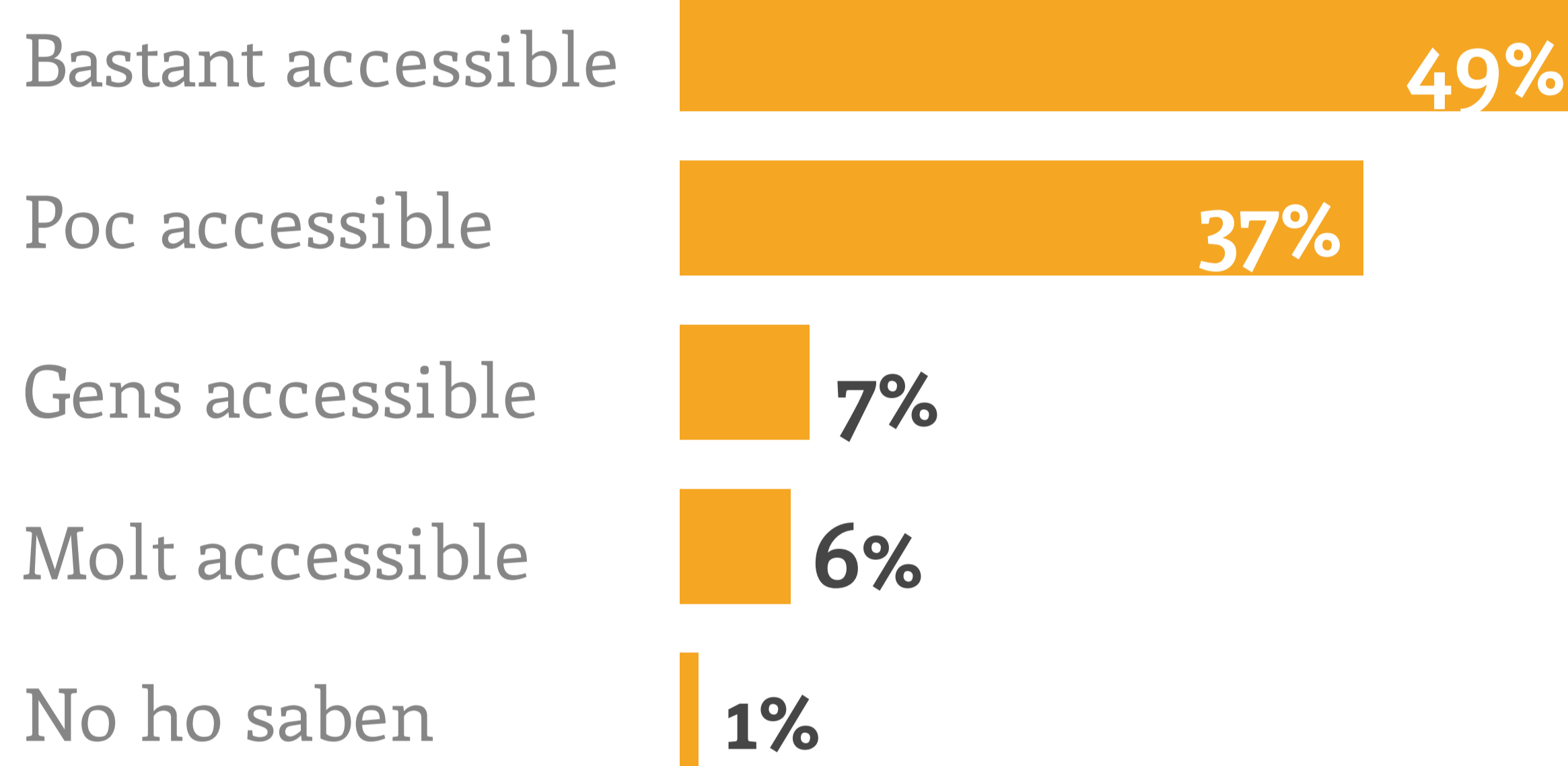




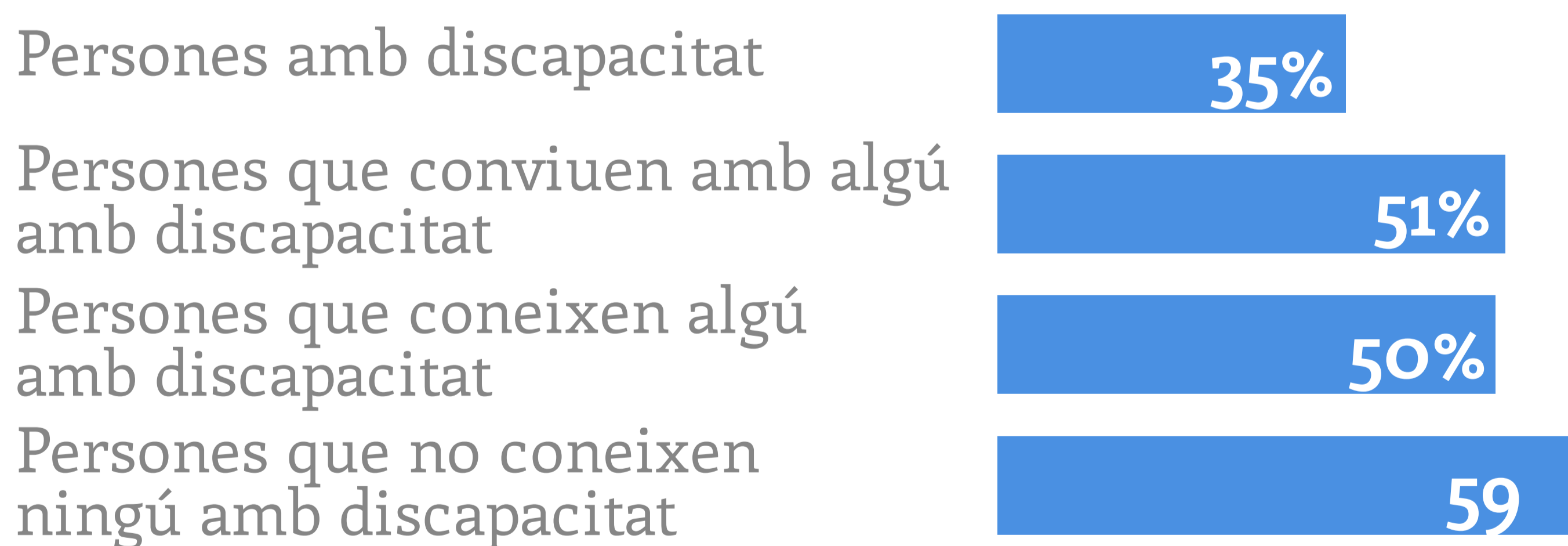
La teva ciutat és accessible?

Dades de l'Àrea Metropolitana de Barcelona

Preguntem a diferents persones:
creus que la teva ciutat
és accessible?



Respostes segons si la persona té discapacitat,
no en té o coneix a algú que en té:



**La majoria de persones sense discapacitat
creuen que la seva ciutat és accessible.**



Associació Lectura Fàcil

Font: Idescat. Infografia dissenyada amb Piktochart.



OBSERVATORI
DISCAPACITAT
FÍSICA



La teva ciutat és accessible?

Dades de l'Àrea Metropolitana de Barcelona

La majoria de persones que viuen a l'AMB creuen que alguns espais de la seva ciutat no són accessibles.

Preguntem a la gent si la seva ciutat té...



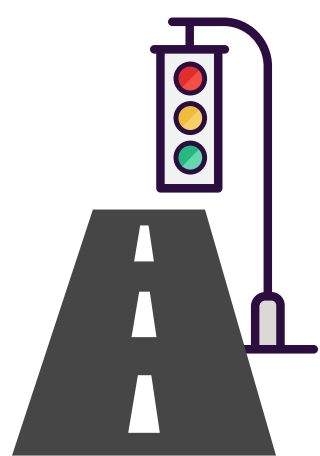
...rampes o voreres rebaixades que facilitin l'accés.

→ La majoria creu que sí: **65%**



...botigues, mercats i/o supermercats amb rampes o accessos fàcils.

→ La majoria creu que sí: **56%**



...voreres sense obstacles ni esvorancs.

→ La meitat creu que no: **48%**



...habitatges amb rampes o accessos fàcils?

→ La majoria creu que no: **31%**

Font: Idescat. Infografia dissenyada amb Piktochart.



Associació Lectura Fàcil





Com utilitzen el cotxe les persones amb discapacitat?

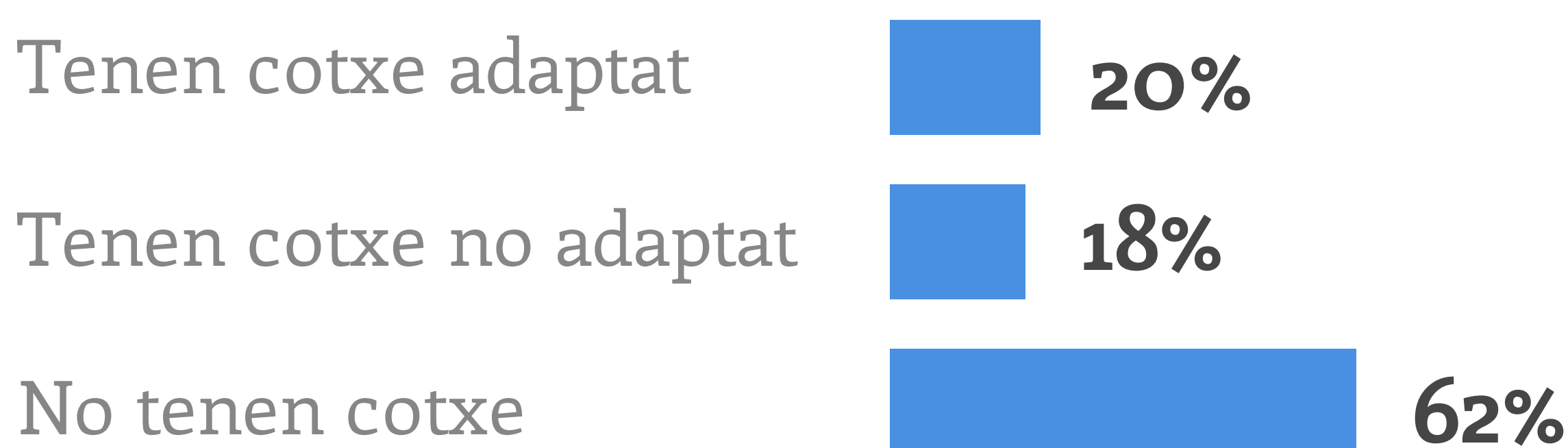
Dades de l'Àrea Metropolitana de Barcelona

Quantes persones amb discapacitat tenen carnet de conduir?



4 de cada **10** persones amb discapacitat física, visual i auditiva té carnet de conduir.

Quantes persones amb discapacitat tenen cotxe?



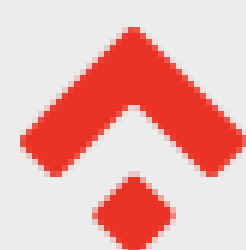
La majoria de persones amb discapacitat no tenen cotxe.

Si en tenen, molt pocs el tenen adaptat.

Quantes persones amb discapacitat condueixen?

- La meitat de les persones que tenen carnet condueixen sovint.
- La meitat de persones amb discapacitat que no condueixen els agradaria fer-ho.

Font: Idescat. Infografia dissenyada amb Piktochart.



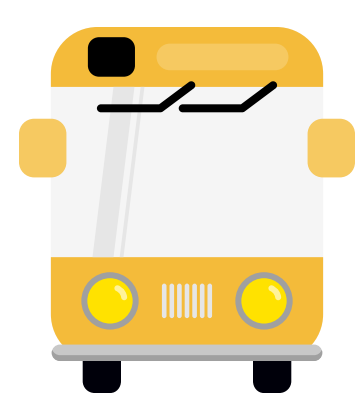


Són accessibles els autobusos i el metro?

Dades al Transport Metropolità de Barcelona (TMB) de l'Àrea Metropolitana de Barcelona (AMB)

Els transports públics (autobús o metro) **han de ser accessibles** perquè totes les persones els puguin utilitzar.

Quines mesures d'accessibilitat hi ha als autobusos i a les estacions de metro?



Existeixen **1.087** autobusos adaptats. Tenen plataforma baixa i rampes.



La majoria d'estacions de metro tenen ascensor: un **80%**

Moltes tenen encaminaments per a les persones amb discapacitat visual: un **65%**

Els autobusos estan més adaptats que el metro.



Associació Lectura Fàcil

Font: Idescat. Infografia dissenyada amb Piktochart.

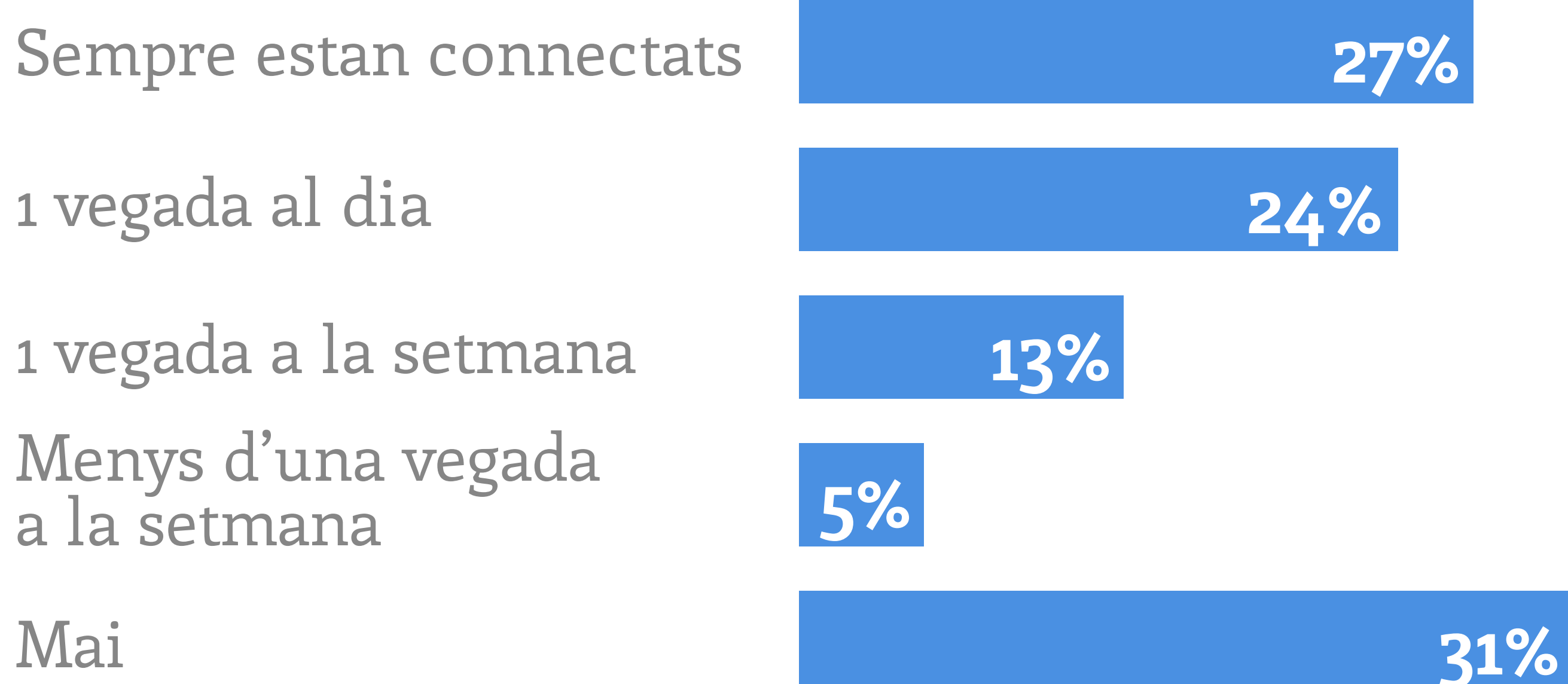




Les persones amb discapacitat utilitzen internet?

Dades de l'Àrea Metropolitana de Barcelona

Quan es connecten a internet les persones amb discapacitat?



Les persones amb discapacitat tenen més dificultats per accedir a internet, a les tecnologies i als seus continguts.



Però la majoria les utilitzen i creuen que els poden ajudar en la seva vida.

Font: Idescat. Infografia dissenyada amb Piktochart.



Associació Lectura Fàcil



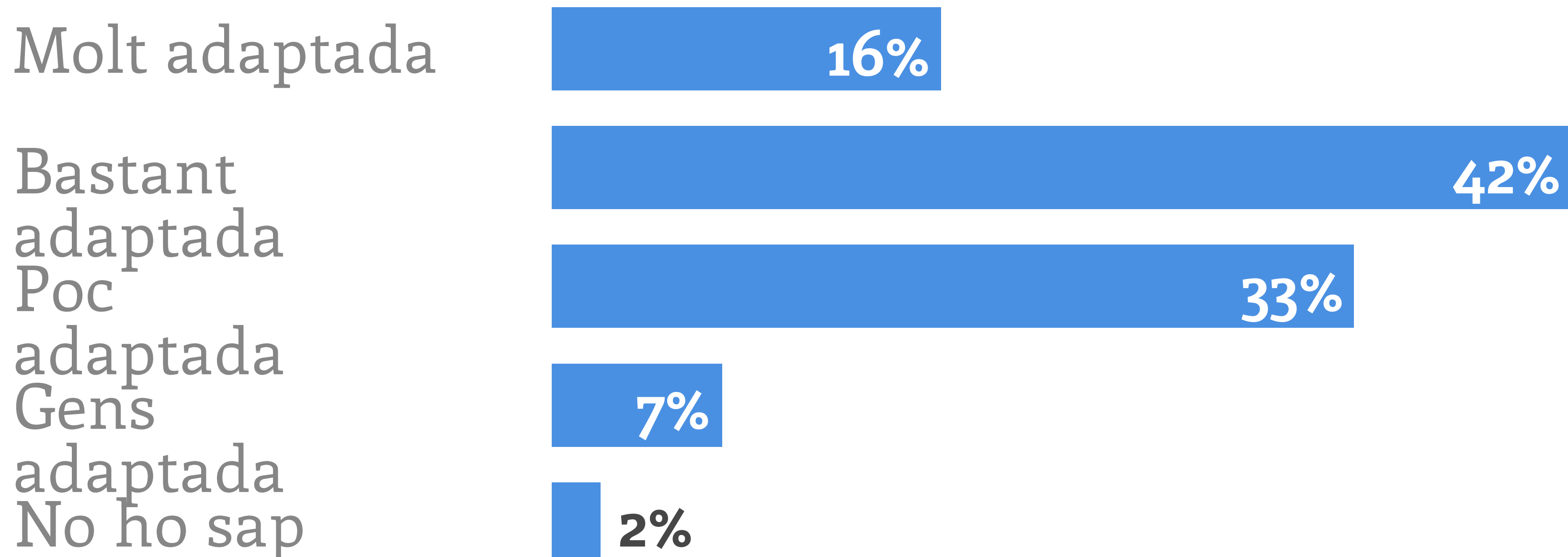


Creus que la teva ciutat està adaptada?

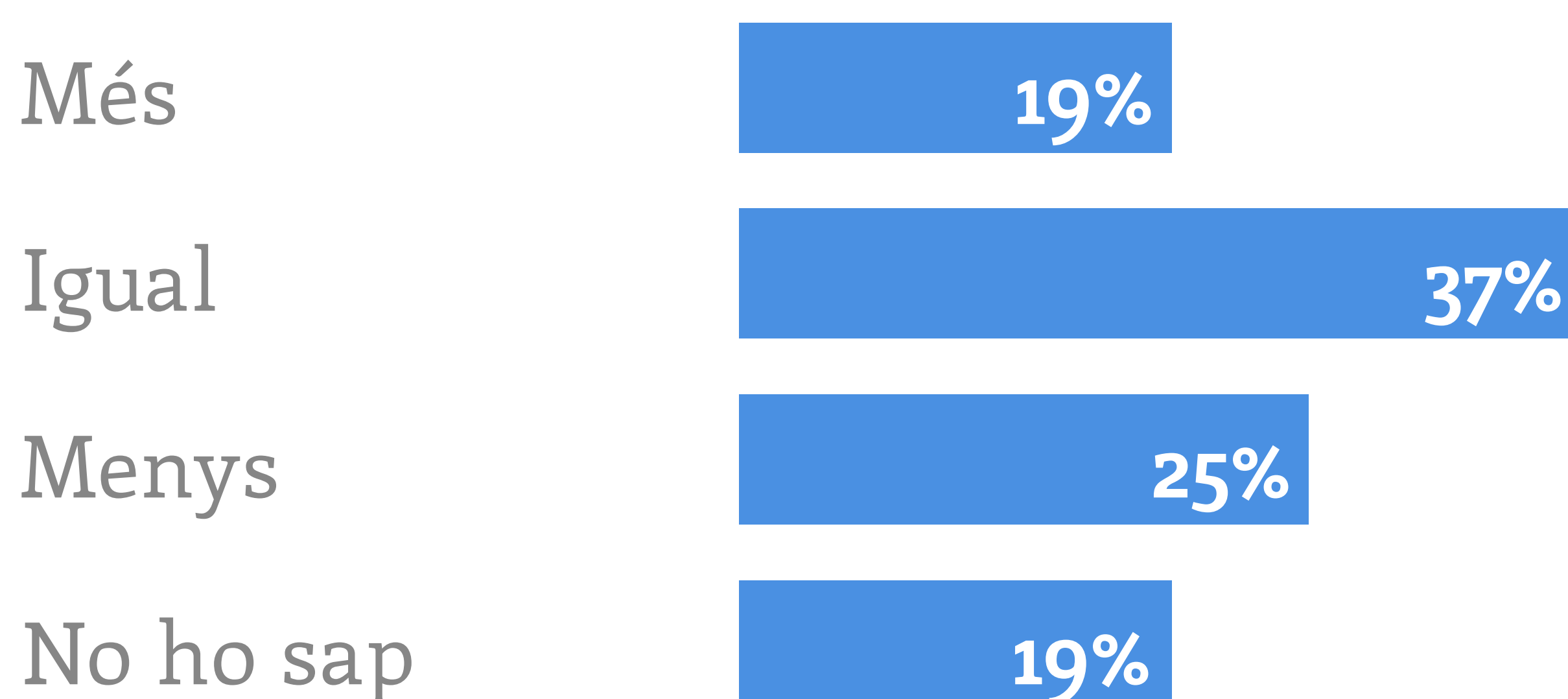
Dades de l'Àrea Metropolitana de Barcelona

Creus que la teva ciutat està adaptada per a les persones amb dificultats per moure's?

2017



Creus que la teva ciutat està més adaptada que altres ciutats?



Font: Idescat. Infografia dissenyada amb Piktochart.



Associació Lectura Fàcil





Creus que la teva ciutat està adaptada?

Dades de l'Àrea Metropolitana de Barcelona

Les persones que conviuen amb algú amb discapacitat creuen:

El **42%** creu que està molt adaptada.

El **58%** creu que està poc adaptada.

Les persones que coneixen algú amb discapacitat creuen:

El **57%** creu que està molt adaptada.

El **43%** creu que està poc adaptada.

Les persones que no coneixen ningú amb discapacitat creuen:

El **53%** creu que està molt adaptada.

El **46%** creu que està poc adaptada.

Font: Idescat. Infografia dissenyada amb Piktochart.



Associació Lectura Fàcil



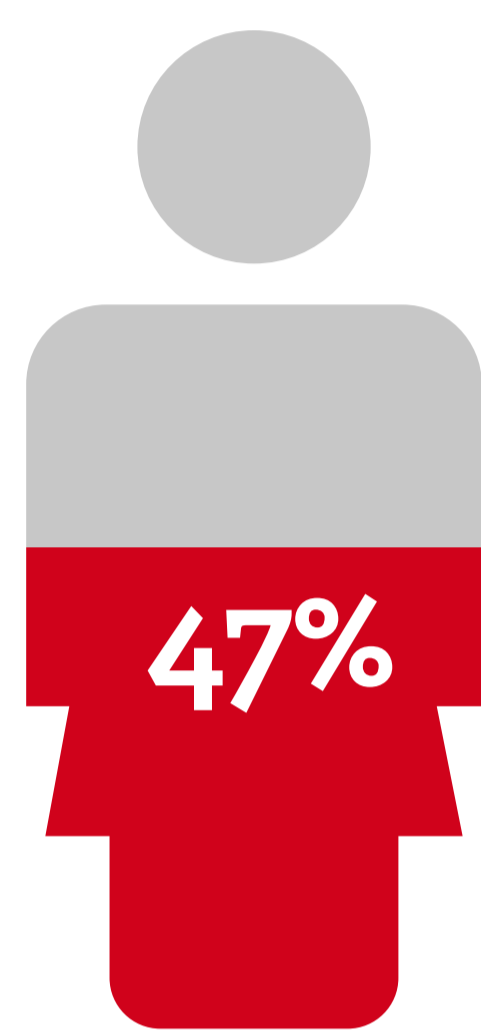


Creus que la teva ciutat està adaptada?

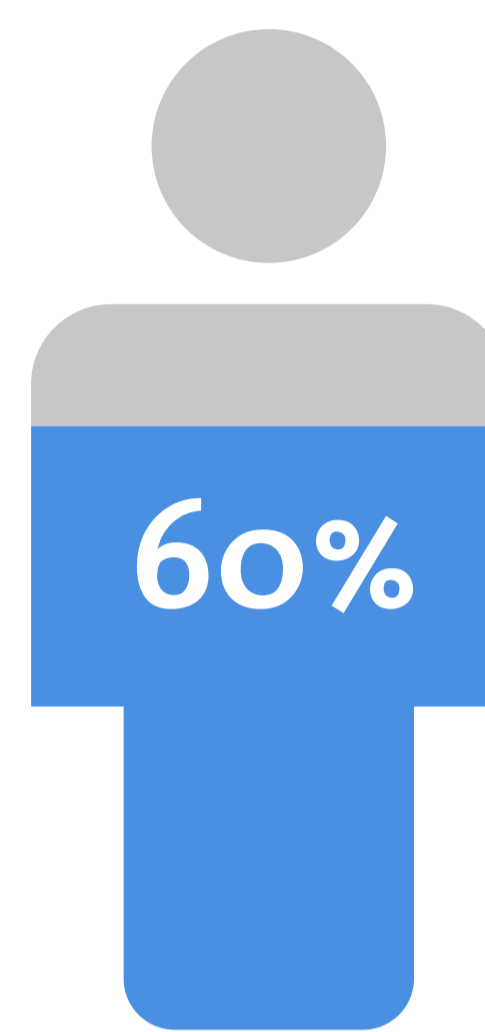
Dades de l'Àrea Metropolitana de Barcelona

Creus que la teva ciutat està adaptada per a persones amb dificultats per moure's?

El percentatge d'homes i de dones que creuen que sí:

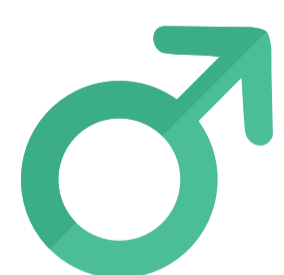
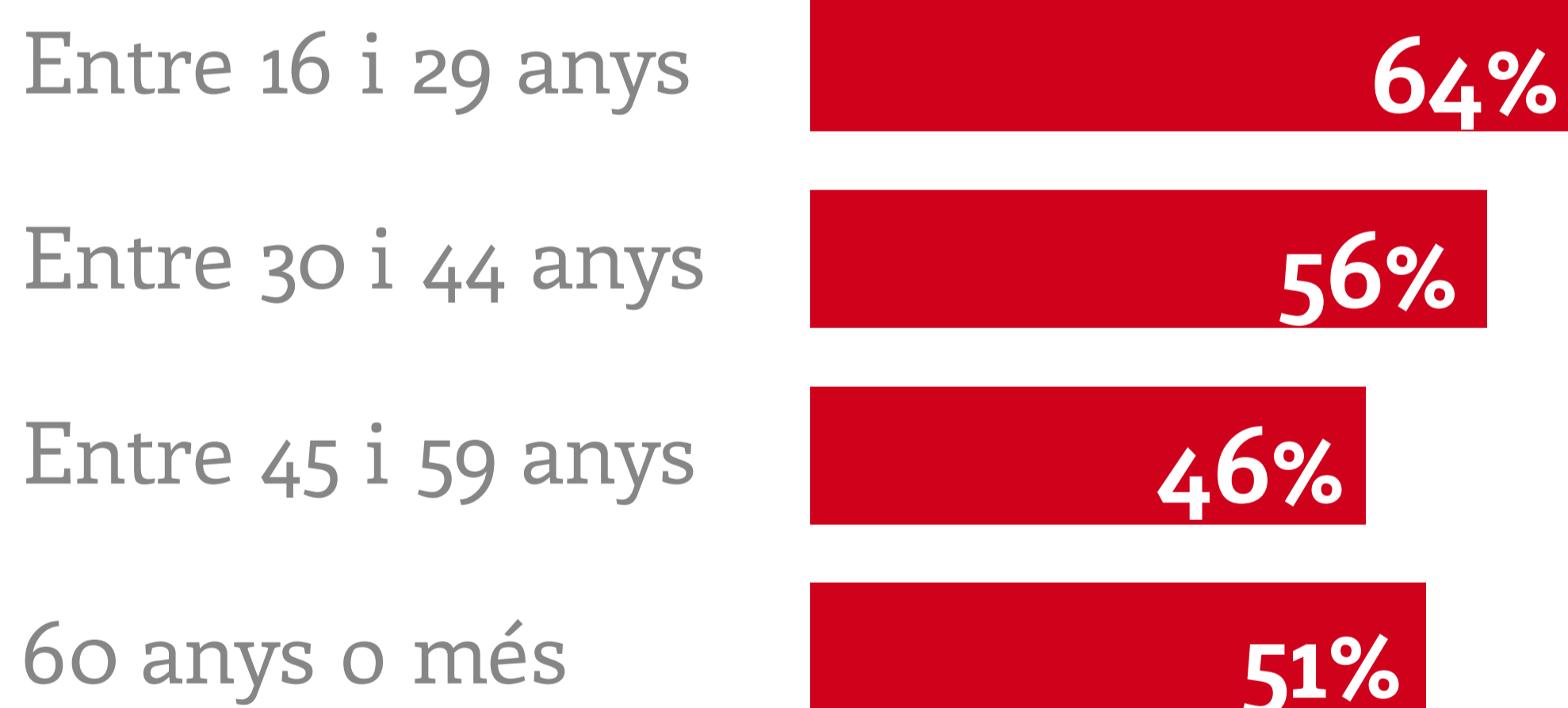


Dones

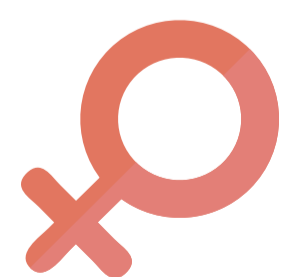


Homes

Per edats, creuen que sí:



Els homes d'entre 16 i 29 anys són els que creuen que està més adaptada.

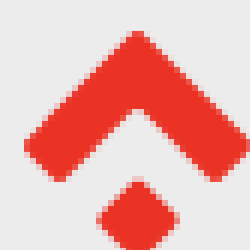


Les dones d'entre 45 i 59 anys són les que creuen que està menys adaptada.



Associació Lectura Fàcil

Font: Idescat. Infografia dissenyada amb Piktochart.



AMB

Àrea Metropolitana
de Barcelona



OBSERVATORI
DISCAPACITAT
FÍSICA



Creus que la teva ciutat és accessible?

Dades de l'Àrea Metropolitana de Barcelona

Preguntem a la gent si creu que és fàcil:

| | | | |
|------------------------|---|---------------------------------|------------|
| Moure's per la ciutat | → | La majoria creu que és difícil: | 67% |
| Accedir a un habitatge | → | La majoria creu que és difícil: | 65% |
| Caminar per la vorera | → | La meitat creu que és difícil: | 47% |
| Accedir a les voreres | → | La majoria creu que és fàcil: | 62% |



Cada vegada hi ha més gent que pensa que és difícil moure's per la ciutat, accedir a un habitatge i caminar per les voreres.



La llei d'accessibilitat diu que tots els edificis han de ser accessibles.

Font: Idescat. Infografia dissenyada amb Piktochart.



Associació Lectura Fàcil





Els establiments de la teva ciutat són accessibles?

Dades de l'Àrea Metropolitana de Barcelona

Preguntem a la gent si les botigues, els mercats i els supermercats tenen accessos fàcils.



→ El **56%** creu que sí.

Però en els darrers **3 anys** cada cop ho creuen menys persones



Si aquestes persones viuen en ciutats petites...

Les persones de ciutats petites creuen que els establiments són més accessibles.

Font: Idescat. Infografia dissenyada amb Piktochart.



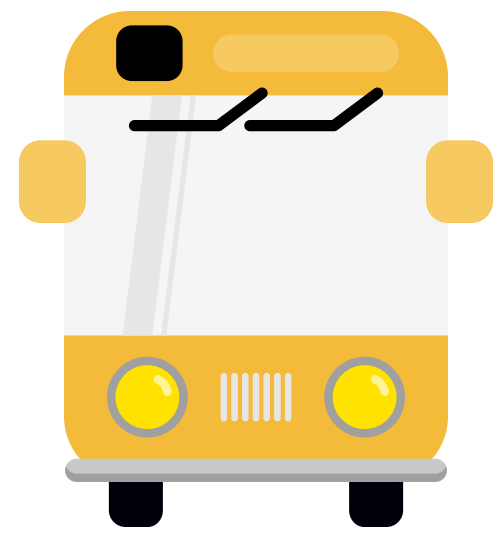
Associació Lectura Fàcil





El transport públic de la teva ciutat és accessible?

Dades de l'Àrea Metropolitana de Barcelona



Creus que el transport públic de la teva ciutat està adaptat per a persones amb discapacitat?

La majoria **(59%)** creu que sí que està adaptat.

El **35%** creu que no està adaptat.

La gran majoria de persones estrangeres **76%** pensen que està molt adaptat.



El diari anglès "The Guardian" diu que la xarxa de transport públic de l'Àrea Metropolitana de Barcelona és un exemple d'accessibilitat.

Font: Idescat. Infografia dissenyada amb Piktochart.



Associació Lectura Fàcil





El transport públic de la teva ciutat és accessible?

Dades de l'Àrea Metropolitana de Barcelona

Comparem què pensen les persones que viuen a Barcelona i les que viuen en altres ciutats de l'AMB.



El transport públic de la teva ciutat és accessible?

- Barcelona ciutat **63%** de les persones creuen que sí.
- Resta de ciutats **54%** de les persones creuen que sí.

De tota l'AMB, les persones de Barcelona són les que més perceben que tenen un transport adaptat.

Font: Idescat. Infografia dissenyada amb Piktochart.



Associació Lectura Fàcil

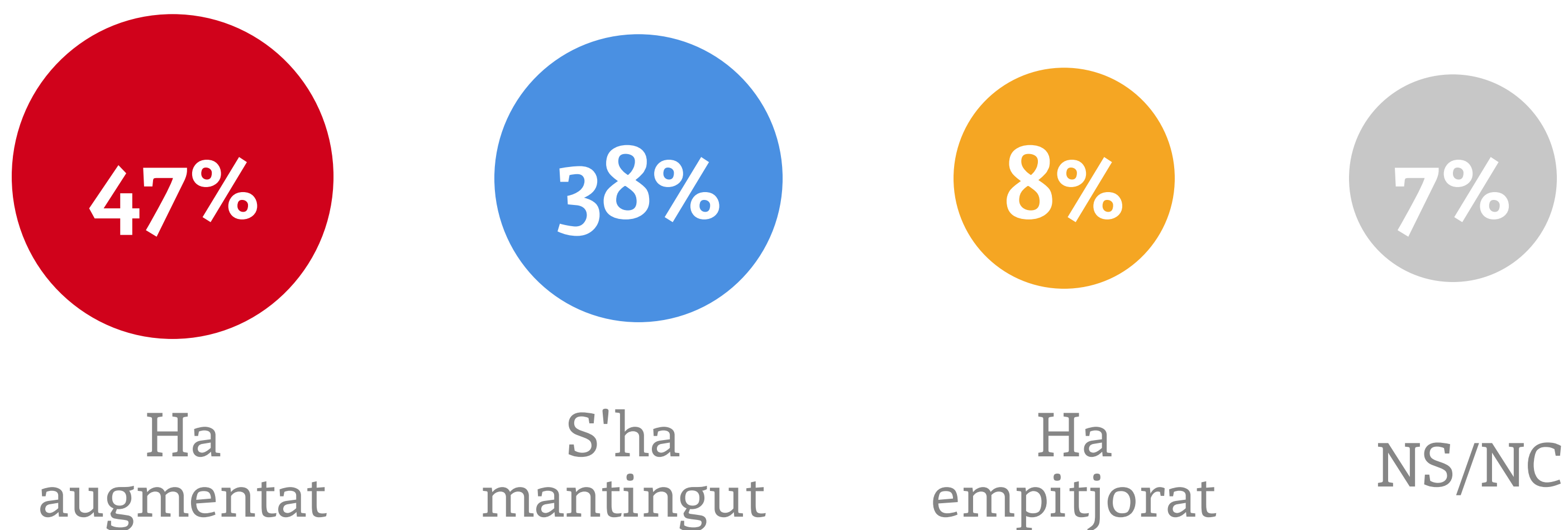




Les persones amb discapacitat reben suport?

Dades de l'Àrea Metropolitana de Barcelona

En general, diries que en els darrers 4 anys el suport a les persones amb discapacitat...

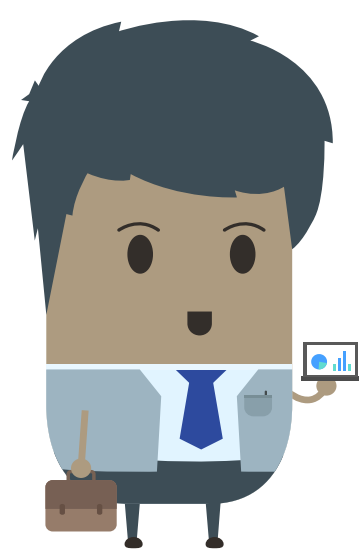


En els darrers anys hi ha més persones que creuen que el suport ha augmentat.

Quina ocupació tenen les persones que creuen que ha augmentat el suport?



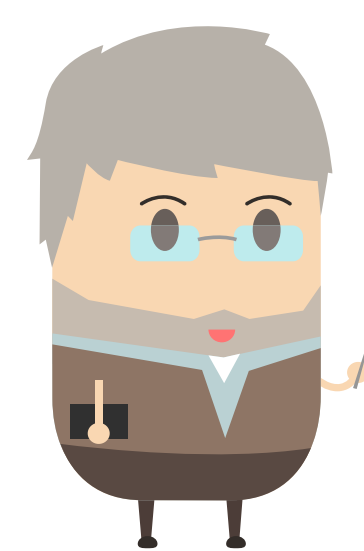
Estudiants



Persones ocupades



Persones aturades



Persones jubilades



Atenció a la llar



Associació Lectura Fàcil

Font: Idescat. Infografia dissenyada amb Piktochart.

