

GUIA DE VISITA

VINSEUM

Museu de les Cultures del Vi de Catalunya

VERSIÓ DE LECTURA FÀCIL



Museu de les Cultures
del Vi de Catalunya

VINSEUM

Et donem la benvinguda al VINSEUM,
Museu de les Cultures del vi de Catalunya.

Al VINSEUM hi ha colleccions molt diferents que contenen:
fòssils, objectes arqueològics, obres d'art, ocells...

El museu utilitza peces de totes les colleccions
per explicar la cultura de la vinya i el vi a Catalunya
i l'evolució del sector vitivinícola al llarg de la història.

El VINSEUM es va inaugurar l'any 1945.
En aquell moment es deia Museu del Vi.

L'any 2007 es va començar a dir VINSEUM
Museu de les Cultures del Vi de Catalunya.

Aquesta guia que tens a les mans
està adaptada a Lectura Fàcil.

T'ajudarà a planificar la visita al museu.



On és el museu?

El VINSEUM Museu de les Cultures del Vi de Catalunya és a Vilafranca del Penedès.

Es troba a la Plaça Jaume I, al centre de la vila.

A la plaça també hi ha l'Església de Santa Maria i el Palau Baltà, dos edificis històrics d'època medieval.



Com pots arribar al museu?

Pots arribar a Vilafranca:



En tren

- Línia R4 de Rodalies. Sant Vicenç - Manresa

» L'estació de tren està a 10 minuts caminant del museu.





En autobús

- Monbús. Línia Vilafranca del Penedès – Estació de Sants de Barcelona.
- Autocars Plana. Línia Vilafranca del Penedès – Vilanova i La Geltrú.
- Autocars Penedès. Línia Vilafranca del Penedès – Tarragona.

» L'estació d'autobusos està a 10 minuts caminant del museu.



En cotxe

- Autopista AP-7. Sortida 28, Vilafranca del Penedès N.
- Autopista AP-7. Sortida 29, Vilafranca del Penedès C.
- Carretera N-340
- Carretera C-15



Un cop ets a Vilafranca, pots arribar al museu

En bicicleta

El museu disposa d'aparcament de bicicletes.

En cotxe

El museu es troba en una zona de vianants així que s'hi ha d'arribar a peu.

Al pàrquing de les Clotes hi ha aparcament gratuït. Es troba a 10 minuts a peu del museu.

Al voltant del museu hi ha aparcament de pagament (Zona Blava) amb places reservades a persones amb mobilitat reduïda.

L'aparcament de la Biblioteca és el més proper al museu. Es troba a 3 minuts a peu del museu i és de zona blava.

Els vehicles amb passatgers que necessitin una atenció especial poden apropar-se fins a la porta del museu.

Allà no es pot aparcar, però poden parar un moment.

Per baixar les pilones que impedeixen l'accés a la plaça, cal avisar a la recepció del museu trucant al telèfon 938 900 582.

En moto

Al costat de l'oficina de turisme hi ha un aparcament gratuït per a motos.

» L'oficina de turisme està a 2 minuts a peu del museu.

Quins horaris fem?

De dimarts a dissabte, de 10h a 19h.

Diumenges i festius, de 10h a 14h.

Tancat

Tots els dilluns.

La tarda del 24 de desembre,

el 25 i 26 de desembre,

l'1 de gener,

la tarda del 5 de gener,

el 6 de gener

i l'1 de maig.



Tarifes

Exposició permanent

General: 10 €

L'entrada general inclou el servei d'àudio guia i una degustació de vi del celler de la quinzena o de most.



Reduïda: 7 €

L'entrada reduïda inclou el servei d'àudio guia i una degustació de vi del celler de la quinzena o de most.

Tenen tarifa reduïda:

- Joves de 13 a 17 anys.
- Carnet Jove i estudiants universitaris.
- Jubilats i pensionistes.
- Carnet de Biblioteques de la Xarxa de la Diputació de Barcelona.
- Famílies monoparentals o nombroses.

Gratuïta

Cada primer diumenge de mes.

Tenen l'entrada gratuïta:

- Infants de 0 a 12 anys.
- Amics de VINSEUM (només pel titular del carnet d'Amic).
- Persones en situació d'atur.
- Professionals (periodistes acreditats, docents en actiu, guies oficials i membres de l'ICOM).
- Persones amb discapacitat.

» L'entrada gratuïta no inclou degustació de vi o de most.

Visita amb DO: 20 €

L'entrada amb DO inclou el servei d'àudioguia i tres degustacions de diferents vins de la Denominació d'Origen del mes.

Visita amb tast prèmium: 30 €

L'entrada amb tast prèmium inclou el servei d'àudio guia i tres degustacions d'alguns dels millors i més especials vins de Catalunya.

On pots comprar les entrades?

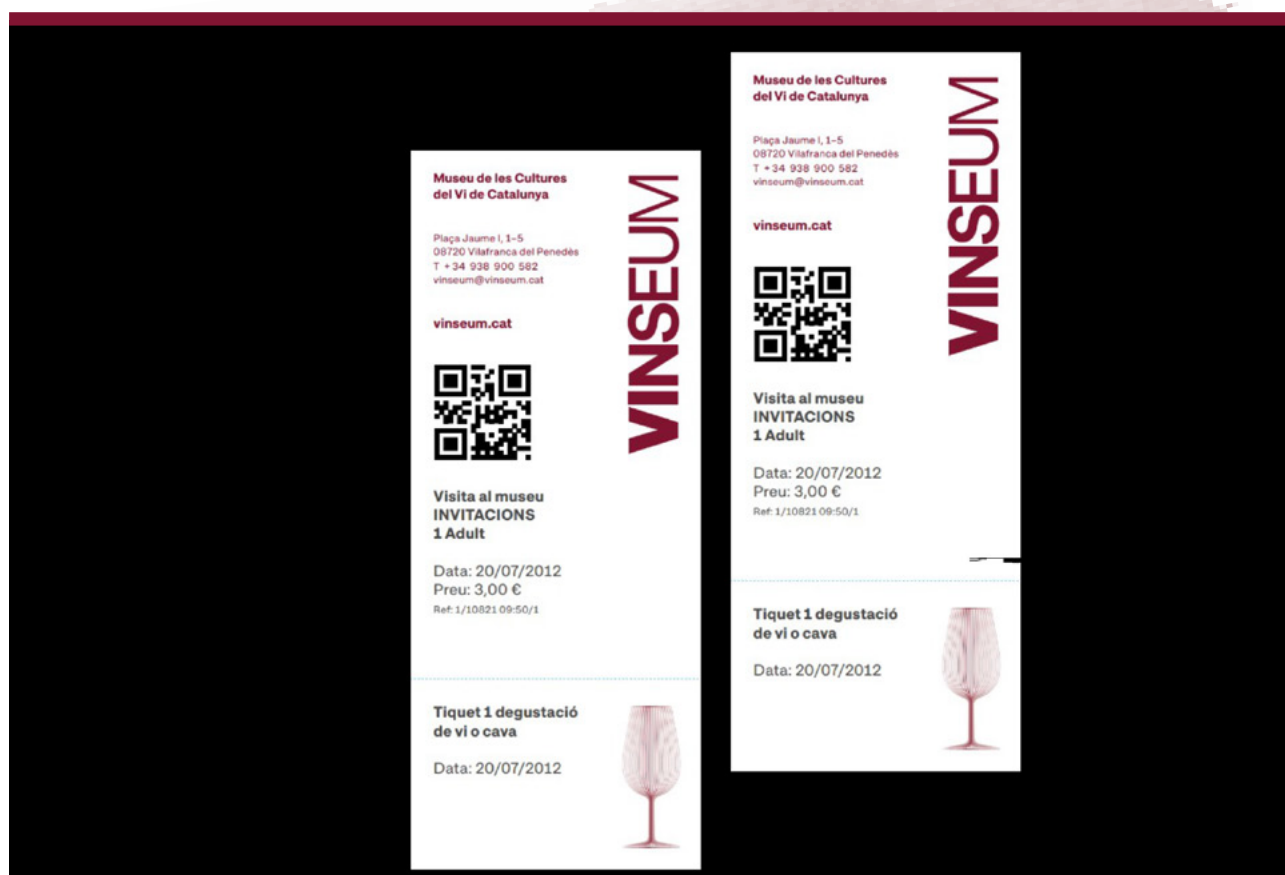
Pots comprar les entrades a la recepció del museu o a través de la pàgina web: entrades.vinseum.cat

Si sou una entitat registrada a Apropa Cultura, podeu reservar les entrades a través de la seva [pàgina web](#).

La recepció del museu obre en horari de museu.

La venda d'entrades tanca 1 hora abans de tancar el museu. Es recomana venir amb temps per poder gaudir de les 4 plantes del VINSEUM.

Les entrades són així:



Amb l'entrada pots tornar a visitar el museu una segona vegada durant un mes des de la data de compra.

Com pots accedir al museu?

L'accés a tots els espais del museu és sempre per la mateixa entrada.

L'entrada és just a sota de les lletres de la façana on posa VINSEUM.

L'entrada és a peu de carrer i hi ha una rampa.

Baixant la rampa hi ha una porta de vidre automàtica.

A dins hi ha la recepció.





Les persones del taulell et vendran les entrades i t'informaran dels serveis, els espais i la programació del museu.



Com és el museu per dins?

El Museu té 6 plantes.

A la **planta -1** hi ha l'exposició permanent «Les Arrels».

També hi ha uns lavabos, no adaptats.



A la **planta 0** hi ha la recepció i «La Plaça del Vi».

Aquest espai és sempre d'accés lliure i gratuït.

També hi ha l'Auditori del museu, la Taverna,
la Capella de Sant Pelegrí i la Capella dels Dolors.

En aquests dos últims espais hi ha exposicions temporals.

A la planta 0 també hi trobaràs:

- Les consignes on pots deixar la jaqueta o la motxilla.
Funcionen amb una moneda d'1 euro.
Si et cal, pots demanar una moneda a la recepció del museu.



- Els **lavabos adaptats amb canviador**,
al costat de l'Auditori.
I al costat dels ascensors.



A les **plantes 1, 2 i 3** hi ha l'exposició permanent «Les Cultures del Vi de Catalunya».

A la planta 1 també hi ha sales de tast,
una sala polivalent,
la terrassa
i uns lavabos no adaptats.



Quines mesures d'accessibilitat té el museu?

El museu disposa de les mesures d'accessibilitat següents:

Bucles magnètics individuals,

que permeten que les persones que utilitzen audíofons facin la visita audioguiada pel museu de manera autònoma.

» Pots demanar-los a la recepció.



Signoguia en llengua de signes catalana,

on trobaràs tots els audiovisuals i les audioguies de l'exposició de «Les Arrels» en llengua de signes.

La descripció dels punts tàctils en llengua de signes.

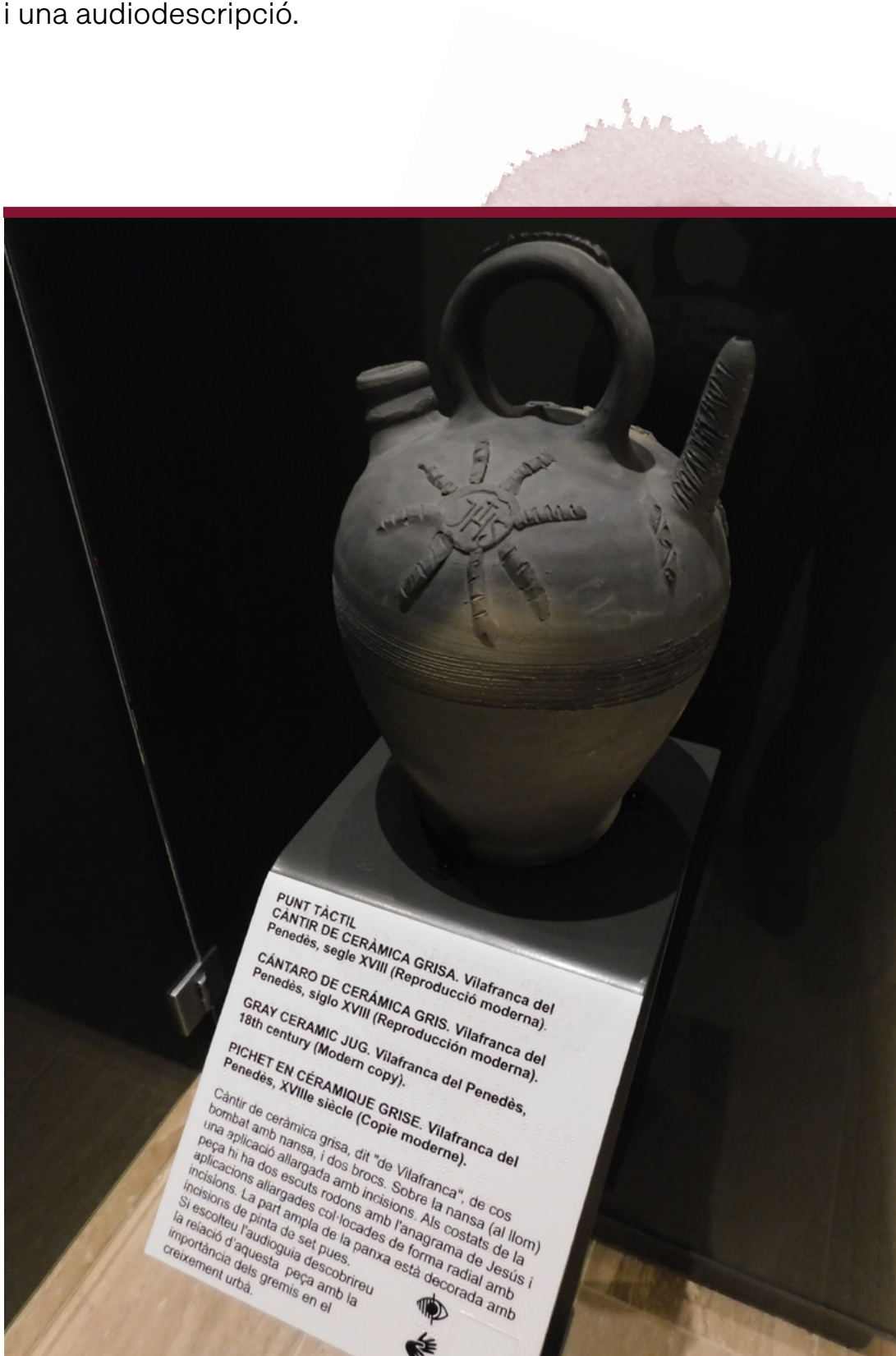
I el *mapping* de «La Plaça del Vi» en llengua de signes.

» **Hi pots accedir escanejant el codi QR que trobaràs a la recepció.**



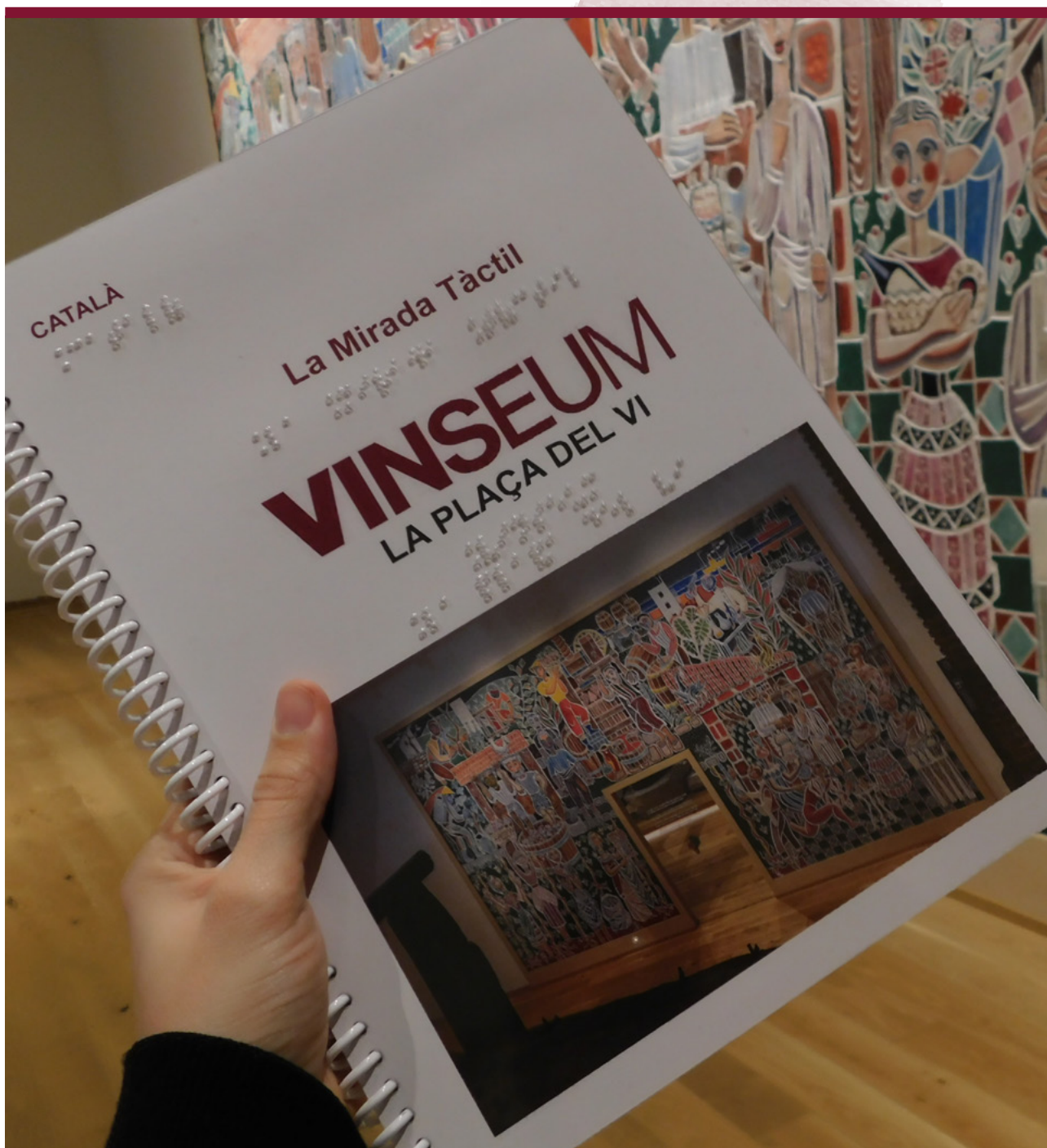
Hi ha diversos **punts tàctils** distribuïts pel museu, amb peces que es poden tocar.

Cada peça té una descripció en Braille i una audiodescripció.



També hi ha **guies tàctils** en Braille en català i castellà, que expliquen «La plaça del vi», l'exposició «Les Arrels» i on pots trobar els punts tàctils.

» Trobaràs les guies tàctils a l'entrada de cada espai.



A la recepció del museu hi ha dossiers amb tots els textos de sala en **Lectura Fàcil**.

- Hi ha un dossier amb els textos de l'exposició «Les arrels».
- Un dossier amb els textos de «La Plaça del Vi».
- I un dossier amb els textos de l'exposició «Les cultures del vi».

Podeu demanar els que vulgueu.

» També trobaràs un QR on descarregar aquests documents al mòbil.
Són PDFs adaptats.



Com et pots desplaçar pel museu?

Tots els espais del museu estan adaptats per a persones amb mobilitat reduïda.

Per desplaçar-te per l'edifici hi ha ascensors.

El recorregut de les exposicions està pensat per moure's per les escales.



Si utilitzes l'ascensor
has de seguir les indicacions del terra
per trobar el punt d'inici de cada sala.



Al vestíbul i a les sales del museu
hi ha bancs i cadires per poder descansar.



A la recepció del museu,
pots demanar una cadira de rodes
o un tamboret plegable.



A totes les sales hi ha informadors de sala que t'ajudaran en el que calgui.



Què pots veure a les exposicions del museu?

A l'exposició «Les Arrels» (planta -1),
pots descobrir la història del Penedès i del museu.

Hi ha 15 vitrines.

Cadascuna explica un moment diferent de la història del Penedès,
a través de peces, imatges i audiovisuals.

També hi ha un audiovisual sobre la història del museu
i una maqueta del Penedès geològic.



A l'exposició «La Plaça del Vi» (planta 0), hi ha el mural de la vinya i el vi de Pau Boada i una premsa de biga del segle XIX.

També hi ha:

- Una maqueta gegant de Catalunya que va acompanyada d'un audiovisual.
- Dotze pantalles tàctils que expliquen cada una de les denominacions d'origen vinícoles de Catalunya.
- Dos audiovisuals més.



A l'exposició «Les Cultures del Vi de Catalunya» (plantes 1, 2 i 3) hi ha peces molt diverses que expliquen per què el vi i la vinya són importants per a la història, la cultura i la societat de Catalunya.

A la Planta 1 s'explica:

- Els orígens de la vinya a Catalunya.
- Com es treballa la vinya i qui la treballa.
- Com es premsa el raïm.



A la planta 2 s'explica:

- Com es fa el vi
- On es guarda el vi.
- Oficis relacionats amb el vi.
- La ciència de fer vi.
- Com s'ha transportat el vi al llarg de la història.
- El comerç de l'aiguardent i el vi.



A la planta 3 hi ha informació sobre:

- El consum del vi
- La publicitat en el món del vi.
- La relació entre el vi i les religions.
- Obres d'art relacionades amb la vinya i el vi.



Què pots fer al museu?

Pots visitar el museu individualment,
amb la família o amb els amics,
o bé acompanyat amb l'escola o una associació.

Si vens sol o en grup petit et recomanem que agafis l'àudio guia
a la recepció del museu.

Et servirà per seguir el contingut de les exposicions.
L'àudio guia està en català, castellà, francès i anglès.



Dins del museu passen moltes coses.

Hi pot haver visites guiades per a grups,
activitats a l'entorn de la collecció o d'una exposició,
visites dinamitzades i tallers per a infants.

Pots consultar totes les activitats que organitza el museu
per a infants, joves, adults, famílies i professionals a la [pàgina web](#).

En algunes zones pots trobar que hi ha massa gent o soroll.

Si vols anar a una zona més tranquil·la,
demana-ho al personal d'informació de sala.



Qui et pot ajudar?

Si durant la visita al museu necessites ajuda, pots demanar-la al personal d'atenció al públic, al personal d'informació de sala o a les educadores del museu.



Altres espais del museu

Taverna i pati

Al pati del museu hi ha la taverna,
un lloc on reposar i prendre alguna beguda.



Auditori

És l'espai on s'organitzen actes com projeccions de pel·lícules, conferències, concerts...

Alguns actes són organitzats pel museu i altres per entitats externes.

Hi caben 168 persones.



Centre de Documentació de VINSEUM (CDV)

És l'arxiu del VINSEUM.

Està situat al carrer de la Palma de Vilafranca del Penedès.

Es poden consultar els llibres i arxius del museu.

Per anar-hi, cal avisar per correu electrònic a cdv@vinseum.cat
o trucar al telèfon 938 923 204.



Aula d'educació

Està a la planta 3 del museu.

S'hi fan activitats i tallers, sobretot per a escoles i instituts.



Capella de Sant Pelegrí

Està situada just al costat del museu, a la Plaça Jaume I.

És un espai on es fan exposicions temporals.

S'hi accedeix des del passadís d'entrada al museu.



Capella dels Dolors

És un espai on es fan exposicions temporals de petit format.

Està situada al costat de la Capella de Sant Pelegrí.

La porta d'accés dona a la Plaça Jaume I.



Botiga

És al costat de la recepció del museu, just a l'entrada.

Hi trobaràs vins i caves, llibres, papereria,
objectes relacionats amb el vi...



Normes per a la visita

- Guarda la teva entrada durant tota la visita.
- No pots entrar amb animals al museu, llevat de gossos d'assistència.
- Pots fer fotografies sense flaix i gravacions en format domèstic a les sales de la col·lecció.
- No pots fer servir trípode ni pals per a selfies.
- Posa el telèfon mòbil en silenci i parla en un to de veu moderat.
- No pots entrar menjar ni begudes a les sales.
- No pots córrer ni cridar a les sales.
- Per tal de protegir i conservar les peces exposades, no pots tocar-les, llevat dels punts tàctils.
- Els acompanyants dels grups són responsables de tots els membres que acompanyen.
- Els menors de 14 anys han d'anar acompanyats d'un adult.
- En cas d'evacuació, segueix les instruccions del personal del museu.

Esperem que gaudeixis de la visita!

VINSEUM

Museu de les Cultures
del Vi de Catalunya

Plaça Jaume I, 1-5

08720 Vilafranca del Penedès

+34 93 890 05 82

vinseum@vinseum.cat

www.vinseum.cat



Museu de les Cultures
del Vi de Catalunya

VINSEUM



Text de Lectura Fàcil